



Cámara IP NSC15

M-JPEG + MPEG4, Audio, 300k CMOS

Part No.: **524421**

La Cámara IP para PyME INTELLINET NETWORK SOLUTIONS Modelo NSC15, es ideal para usarse en casa. Puede acceder a ella de manera remota desde Internet y puede tomar fotos instantáneas o grabar directamente desde su navegador de Internet hacia el disco duro local sin necesidad de instalar un controlador o software especial.

Auto configuración

No se preocupe por realizar procedimientos complejos de instalación. El asistente de instalación proporciona una fácil configuración que le permitirá ser usado por una persona no técnica.

Monitoreo simultáneo

Incluye un software de monitoreo de múltiples canales que le permite ver hasta 16 cámaras al mismo tiempo. La compresión de vídeo avanzada produce una ráfaga de alta calidad con alta tasa de bits en formatos VGA y CIF.

Configuración Web y con utilería

Usando la utilería de administración o cualquier navegador de Internet, podrá además configurar y administrar la cámara remotamente desde Internet o una LAN. La utilería permite enviar imágenes capturadas manualmente por correo electrónico.

Cliente DDNS integrado

Utilice el servicio gratuito DYNDNS (como DYNDNS.org) para poder conectarse a su cámara, incluso si no cuenta con una IP estática asignada por su ISP (Proveedor de Servicio de Internet). Esta característica le permite fácilmente acceder a la cámara a través de Internet usando cualquier Navegador .

Funciones profesionales en un producto PyME

La Cámara IP para PyME INTELLINET NETWORK SOLUTIONS proporciona características que normalmente las puede encontrar sólo en productos de serie profesional. La encriptación SSL mantiene los datos en una conexión segura, compresión dual simultánea MPEG4 y Motion-JPEG para una mejor compatibilidad, ráfagas 3GPP para teléfonos móviles con conectividad en todo momento, UPnP Re-envío de puertos sin configuración en el ruteador, soporte de audio en dos vías y una excelente calidad de imagen que no verá en otra cámara IP tipo PyME.

Cámara IP NSC15

M-JPEG + MPEG4, Audio, 300k CMOS

Part No.: **524421**

Features:

- Excelente calidad de imagen con 30 fps de vídeo en vivo en todas las resoluciones
- Sensor de imágenes de barrido progresivo y tecnología OmniPixel2
- Soporta resoluciones de imagen de hasta 640 X 480 píxeles (VGA)
- Soporte de audio, en dos vías, hasta 8 kHz, con micrófono integrado
- Software de 16 canales fácil de instalar para monitoreo y grabación incluido (no compatible con los modelos NCS10 y NSC18)
- Detección de movimiento en múltiples ventanas
- Búfer de vídeo seleccionable para mostrar imágenes más suaves
- Soporta compresión de imágenes simultáneas MPEG4 y Motion-JPEG
- Transferencia de vídeo en vivo a través del teléfono móvil usando 3GPP / ISMA / RTSP
- Transferencia de imágenes en vivo a través del teléfono móvil usando WAP 2.5
- Ráfagas de vídeo MPEG4, M-JPEG y 3GPP, audio y acercamiento digital de 10x
- Soporta encriptación HTTPS para una seguridad mejorada
- Soporta UPnP con funciones de reenvío de puertos (port forwarding) UPnP
- Ultra compacta y fácil de instalar
- Tres años de garantía

Specifications:

Estándares

- » IEEE 802.3 (10Base-T Ethernet)
- » IEEE 802.3u (100Base-TX Fast Ethernet)

General

- » CPU RISC de 32-bit ARM9
- » 8 MByte de memoria flash
- » 64 MByte de SDRAM
- » Resoluciones de imagen soportadas: 640 x 480 y 320 x 240
- » Tasa de transferencia de vídeo: máx. 30 fps
- » Soporte de audio:
 - En dos vías
 - Ancho de banda: G.711 PCM, 8 kHz, 64 kbit/s
 - Micrófono: interno
 - Conector de salida de audio: 3.5 mm / 1.8"
- » Protocolos soportados: TCP/IP, DHCP, PPPoE, ARP, ICMP, FTP, SMTP, DNS, NTP, UPnP, RTSP, RTP, HTTP, TCP, UDP, 3GPP/ISMA RTSP
- » Certificaciones: FCC Class B, RoHS

Sensor de imágenes y lente

- » Sensor CMOS Omnivision de 1/4" con barrido progresivo y tecnología OmniPixel2
- » Resolución VGA (664 H x 490 V)
- » Relación S/R: 50 dB (máx.)
- » Tamaño del Pixel: 6.0 µm x 6.0 µm
- » Control de Exposición Automática (AEC), Control Automático de Ganancia (AGC), Balance Automático de Blancos(AWB), Filtro Automático Pasabanda (ABF) y Calibración Automática de Niveles de Negro (ABLC)
- » Brillo manual, contraste, saturación de color, tinte, control de definición
- » Iluminación mínima: 0.5 lux a F2.0
- » Longitud focal 4.0 mm, campo angular de visión 59°, distancia al objetivo 0.2 m al infinito

LEDs

- » Alimentación
- » Conexión de red

Diseño

- » Dimensiones: 98 (Ancho) x 58 (Largo) x 31 (Alto) mm
- » Peso: 0.6 kg
- » Temperatura de operación: 0° C – 45° C
- » factor de humeado: 20% – 80% RH, sin condensación

Alimentación

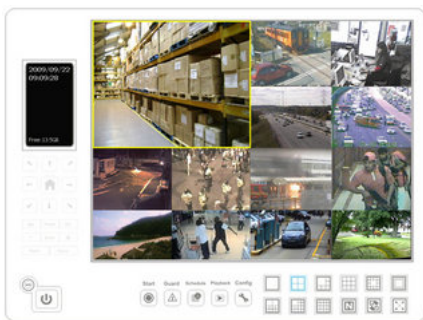
- » Adaptador de corriente externo: 5 V DC, 1.2 A
- » Consumo de potencia: 3.5 Watts (máximo)

Requerimientos del sistema

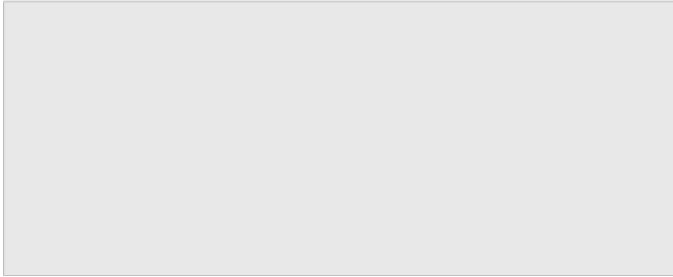
- » Windows 2000, XP, Vista, Windows 7, Linux, Mac OS X
- » Computadora con conexión a la red
- » Navegadores soportados:
 - MS Internet Explorer 6.0 o superior (ActiveX)
 - Mozilla 1.x, Mozilla Firefox (Java)
 - Netscape Navigator 6.0 o superior (Java)
 - Opera (Java)
 - Safari (Java)
 - Konqueror (Java)

Contenido del paquete

- » NSC15 Cámara IP
- » Brazo de montaje
- » Guía de instalación rápida
- » Adaptador de corriente externo
- » Software en CD



Para mayor información sobre los productos INTELLINET NETWORK SOLUTIONS, consulte a su distribuidor local o visite www.intellinet-network.com.



COPYRIGHT © INTELLINET NETWORK SOLUTIONS

Todos los nombres de los productos o servicios mencionados son marcas registradas o marcas registradas de sus respectivos propietarios. La distribución y reproducción de este documento, uso y difusión de sus contenidos están prohibidos, a menos de que estén específicamente autorizados.