

GAMA DE IMPRESORAS MATRICIALES

AVANZA CON TU NEGOCIO

EPSON[®]
EXCEED YOUR VISION

GAMA DE IMPRESORAS MATRICIALES EPSON



EPSON WORLD LEADERS
IMPACT DOT MATRIX PRINTER
SINCE 1996

Fuente: Interconnection Consulting, 2010.

Epson es el mayor fabricante del mundo de impresoras matriciales, con una gama de productos que ofrece lo último en alta velocidad, costes, fiabilidad y durabilidad en todo tipo de papeles. Estas impresoras son ideales para oficinas con volúmenes elevados de impresión e impresiones multicopia, para las que simplemente no existe ninguna otra alternativa, ya que no hay otra tecnología que ofrezca una capacidad tan amplia con un único equipo.

Al ofrecer una selección más amplia que cualquier otro fabricante —y abarcar todas las cargas de trabajo, de pequeñas a grandes—, la gama de impresoras matriciales Epson te permite encontrar el equilibrio perfecto entre capacidad, rendimiento y coste.



EPSON PLQ-22CS/22CSM

- Impresora de libretas bancarias con escáner dúplex, cabezal MSRW/MICR (lector de banda magnética/lector de cheques) y concentrador USB
- Gran fiabilidad con un tiempo medio entre fallos (MTBF) de 10.000 horas de funcionamiento
- Cintas de alto rendimiento: 10 millones de caracteres

IMPRESORAS MATRICIALES EPSON DE 9 AGUJAS

Estas robustas impresoras, específicas para diversas cargas de trabajo, son capaces de imprimir continuamente y con una gran velocidad. Gracias a su competitivo precio, la gama de impresoras matriciales Epson de 9 agujas proporciona una excepcional relación calidad-precio.

Al conjugar una mecánica de gran precisión con las mejores prestaciones, esta gama de producto es capaz de abordar un amplio abanico de tareas de impresión a gran velocidad y con una precisión extraordinaria, por lo que resulta ideal para aplicaciones comerciales, industriales y logísticas: como, por ejemplo, grandes volúmenes de impresión, emisión de facturas, formularios de solicitud de stock, emisión de cheques, impresión de etiquetas, etc.

IMPRESORAS MATRICIALES EPSON DE 24 AGUJAS

Las impresoras Epson de 24 agujas, que cuentan con todas las características disponibles en toda la gama Epson de 9 agujas, ofrecen una calidad de impresión superior, por lo que resultan ideales para aplicaciones de mostrador en los sectores de ventas y de servicios, así como para la impresión de facturas y pedidos.

Esta gama se ve reforzada aún más por las impresoras planas, que consiguen una impresión de 24 agujas en materiales más gruesos y en una gran variedad de soportes de papel menos convencionales.

	Modelo de impresora	Carga de trabajo	Punto de venta	En tienda	Contabilidad	Listado	Libreta bancaria	
9 agujas	Epson LX-300+II	Baja	●●●			●		
	Epson LX-1170II	Media	●●	●●		●		
	Epson FX-890	Alta	●	●●●	●●●	●●		
	Epson FX-2190	Alta		●●●	●●●	●●		
	Epson DFX-9000	Muy alta		●●●	●●●	●●●		
24 agujas	Epson LQ-50	Baja	●●●	●●●	●	●		
	Epson LQ-300+II	Baja	●●●					
	Epson LQ-590	Media	●●	●●●	●●●	●●		
	Epson LQ-630	Baja	●●	●				
	Epson LQ-680/680Pro	Media	●●	●●●				
	Epson LQ-690	Media	●●	●●●				
	Epson LQ-2090	Media		●●●	●●●	●●		
	Epson LQ-2190	Alta		●●●	●●●	●●●		
	Epson DLQ-3500	Muy alta		●●●	●●	●●●		
	Epson PLQ-20/20M	Media	●	●			●●●	
	Epson PLQ-22CS	Media	●	●			●●●	
	Epson PLQ-22CSM	Media	●	●			●●●	
	Descripción ● Baja ●● Moderada ●●● Alta							

VENTAJAS DE LAS IMPRESORAS MATRICIALES

- Bajo coste de impresión por copia (tan sólo 20 céntimos de euro por 100 páginas)
- Capacidad multicopia (hasta 1 original y 9 copias)
- Impresiones duraderas (de hasta 100 años)
- Puede utilizarse en condiciones adversas (calor, frío, sequedad, humedad o polvo)
- Bajo mantenimiento
- Admite papel continuo (para una óptima continuidad de transacción)
- Admite soportes de distintos grosores (papel, documentos de varias hojas, sobres, cartulina, etc.)
- Varios recorridos del papel (para que puedas elegir el que mejor se ajuste a tu entorno de trabajo)
- Acepta hojas sueltas y papel continuo a la vez

IMPRESIÓN EN COLOR

La impresión en color destaca la información importante y proporciona nitidez a los documentos. Las cintas de color Epson son ultrarresistentes y obtienen unos resultados a todo color sin borrones. Además, en determinadas impresoras, puede instalarse fácilmente un kit color.

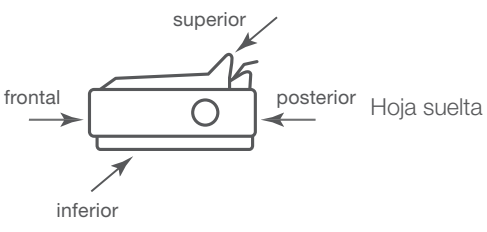
COMPATIBILIDAD CON ESC/P2

El Epson Standard Code for Printers (o ESC/P) es el lenguaje de control estándar de las impresoras matriciales en todo el mundo. El ESC/P, adoptado en la gran mayoría de paquetes de software más populares, te permite conectar la impresora inmediatamente y empezar a imprimir. La versatilidad y calidad de las impresoras matriciales Epson se amplía gracias al estándar ESC/P2, que permite a las impresoras Epson de 24 agujas obtener fuentes escalables y gráficos de alta resolución.

El ESC/P2 es totalmente compatible con el software existente y está diseñado para ser utilizado con otros sistemas operativos distintos de Windows®, para que puedas manipular las fuentes sin necesidad de recurrir a equipos de grandes prestaciones. Si trabajas en el entorno Windows® podrás alcanzar la máxima velocidad de impresión utilizando las fuentes propias de la impresora.

si la velocidad es más importante que la calidad de impresión: **9 agujas**

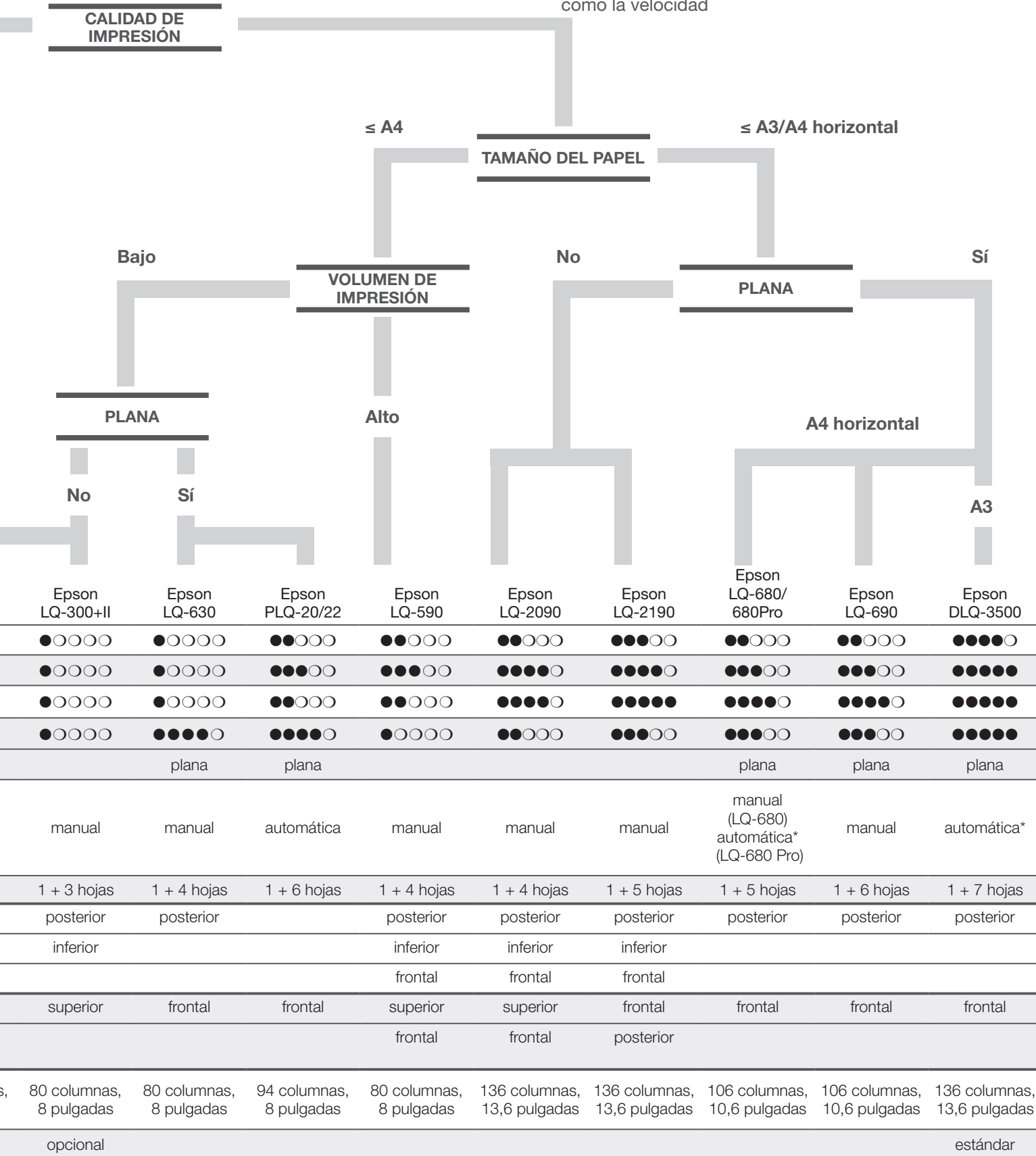
	≤ A4		≤ A3/A4 horizontal			
	VOLUMEN DE IMPRESIÓN		VOLUMEN DE IMPRESIÓN			
	Bajo	Alto	Bajo	Alto		
	Epson LX-300+II	Epson FX-890	Epson LX-1170II	Epson FX-2190	Epson DFX-9000	Epson LQ-50
Velocidad	●○○○○	●●●●○	●○○○○	●●●●○	●●●●●	●○○○○
Tiradas de impresión / durabilidad	●○○○○	●●●●○	●○○○○	●●●●○	●●●●●	●○○○○
Tamaño	●○○○○	●●○○○	●●○○○	●●●●○	●●●●●	●○○○○
Impresión más silenciosa	●○○○○	●●●○○	●○○○○	●●●○○	●●●●○	●○○○○
Impresora plana						
Ajuste de la separación entre rodillos	manual	manual	manual	manual	automática*	manual
Capacidad multicopia	1 + 4 hojas	1 + 5 hojas	1 + 4 hojas	1 + 5 hojas	1 + 9 hojas	1 + 2 hojas
Alimentación de papel	posterior	posterior	posterior	posterior	posterior	posterior
	inferior	inferior	inferior	inferior	Inferior (frontal)	
Hoja suelta		frontal		frontal		
	superior	superior	superior	superior		
		frontal (opcional)		frontal (opcional)		
Ancho de impresión	80 columnas, 8 pulgadas	80 columnas, 8 pulgadas	136 columnas, 13,6 pulgadas	136 columnas, 13,6 pulgadas	136 columnas, 13,6 pulgadas	50 columnas, 5 pulgadas
Impresión en color	opcional					



●○○○○ = bajo ●●●●● = alto

*Las impresoras DFX-9000, LQ-680Pro, PLQ-22 y DLQ-3500 tienen ajuste automático de la separación entre rodillos para garantizar una configuración óptima al usar diferentes tipos de papel, con la mínima intervención por parte del usuario. El ajuste automático de la separación entre rodillos permite, además, la impresión en papeles con distintos tipos de grosor, como la documentación de mensajería de varias hojas con etiqueta.

24 agujas: si la calidad de la impresión es tan importante como la velocidad



Epson LX-300+II



Gracias a su tamaño compacto, la Epson LX-300+II no sólo es la impresora de 9 agujas ideal para entornos de oficina y de cara al público en las que se dispone de poco espacio, sino que además supone una solución de bajo coste para sistemas industriales. Al contar con intercambio automático entre interfaces USB, paralelo y serie, la LX-300+II ofrece una conectividad flexible.

IMPRESORA MATRICIAL DE 9 AGUJAS

Principales características

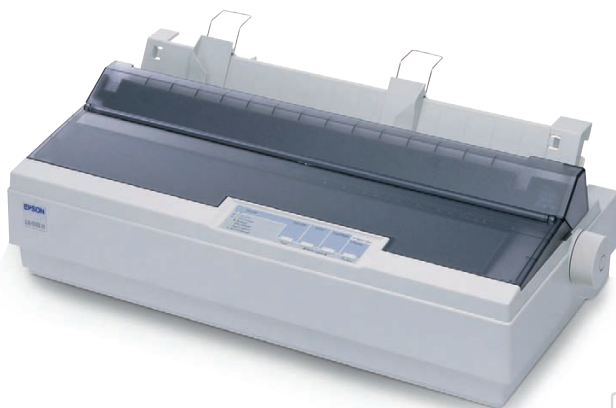
- Impresora compacta de carro estrecho y 9 agujas
- Imprime hasta 337 caracteres por segundo (12 cpp)
- Capacidad de copia: 1 original + 4 copias
- Múltiples recorridos del papel (superior, inferior y posterior)
- 8 fuentes de códigos de barras incorporadas
- Interfaces USB, paralelo y serie

Opciones

- Alimentador para 50 hojas sueltas
- Soporte para rollo de papel
- Kit color
- Tractor de arrastre/empuje

Para más información sobre opciones y consumibles, consulta las páginas 18 y 19.

Epson LX-1170II



La Epson LX-1170II es la impresora de 9 agujas ideal para cargas de trabajo menos intensas. La capacidad de copia de un original más cuatro copias hace que sea apta para una gran variedad de entornos, incluida la impresión de informes (por ejemplo: estadísticas telefónicas y registro de llamadas, informes de sistemas informáticos y servicios de ayuda), listados, documentos de envío y sistemas de control y de medición.

IMPRESORA MATRICIAL DE 9 AGUJAS

Principales características

- Impresora de carro ancho de 9 agujas
- Imprime hasta 337 caracteres por segundo (12 cpp)
- Capacidad de copia: 1 original + 4 copias
- Múltiples recorridos del papel (superior, inferior y posterior)
- 8 fuentes de códigos de barras incorporadas
- Interfaces USB, paralelo y serie

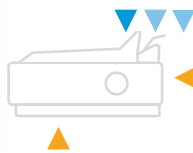
Opciones

- Alimentador para 50 hojas sueltas
- Soporte para rollo de papel
- Tractor de arrastre/empuje

Para más información sobre opciones y consumibles, consulta las páginas 18 y 19.

	Estándar	Opcional
Continuo	▲	▲
Hoja suelta	▲	▲

Epson FX-890



Esta impresora de carro estrecho combina gran velocidad y máxima fiabilidad. Un volumen medio entre fallos de 52 millones de líneas la convierte en la opción ideal para tiradas de impresión medianas y grandes. Admite el papel por la parte frontal, superior, posterior o inferior y, con la ayuda de un tractor adicional de arrastre/empuje opcional, puede utilizar otro papel continuo, por lo que resulta perfecta para almacenes, mayoristas, empresas de transportes y departamentos financieros.

IMPRESORA MATRICIAL DE 9 AGUJAS

Principales características

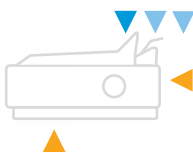
- Es una de las impresoras más rápidas de su categoría: hasta 680 cps (12 cpp)
- Capacidad de copia: 1 original + 5 copias
- Impresora sumamente resistente con un MTBF de 20.000 horas de funcionamiento
- Vida útil del cabezal de impresión de 400 millones de caracteres
- Cinta duradera de 7,5 millones de caracteres
- Múltiples recorridos del papel (frontal, superior, inferior y posterior)
- Interfaces USB y paralelo

Opciones

- Alimentadores de 50 ó 150 hojas sueltas
- Guía frontal de hojas
- Guía frontal de papel
- Tractor de arrastre/empuje adicional
- Soporte para rollo de papel
- Interfaces de red, interfaz serie

Para más información sobre opciones y consumibles, consulta las páginas 18 y 19.

Epson FX-2190/2190N



Esta impresora de carro ancho combina una gran velocidad de impresión con una fiabilidad excepcional. Un volumen medio entre fallos de 52 millones de líneas hace de ella una impresora idónea para tiradas de impresión medianas y grandes. Admite el papel por la parte frontal, superior, posterior o inferior y, con la ayuda de un tractor adicional de arrastre/empuje opcional, puede utilizar otro papel continuo, por lo que resulta perfecta para entornos comerciales e industriales. También disponible en versión de red FX-2190N.

IMPRESORA MATRICIAL DE 9 AGUJAS

Principales características

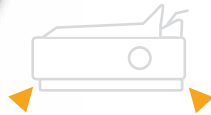
- Es una de las impresoras más rápidas de su categoría: hasta 680 cps (12 cpp)
- Capacidad de copia: 1 original + 5 copias
- Impresora sumamente resistente con un MTBF de 20.000 horas de funcionamiento
- Vida útil del cabezal de impresión de 400 millones de caracteres
- Cinta duradera de 12 millones de caracteres
- Múltiples recorridos del papel (frontal, superior, inferior y posterior)
- Interfaces USB y paralelo

Opciones

- Alimentador para 150 hojas sueltas
- Alimentador para 50 hojas sueltas
- Guía frontal de hojas
- Guía frontal de papel
- Tractor de arrastre/empuje adicional
- Soporte para rollo de papel
- Interfaces de red, interfaz serie

Para más información sobre opciones y consumibles, consulta las páginas 18 y 19.

Epson DFX-9000/9000N



La Epson DFX-9000 es una impresora de gran tirada que proporciona un nivel de fiabilidad y velocidad sin precedentes para los negocios más exigentes. Su avanzado sistema de alimentación admite varios tipos de papel, mientras que sus tractores de empuje frontales y traseros permiten alternar fácilmente entre distintas clases de papel continuo. Además, un cortador de perforación automática opcional proporciona la capacidad de cortar la parte de papel que incorpora los agujeros para el arrastre. También disponible en versión de red DFX-9000N.

Epson LQ-50



La Epson LQ-50 encaja prácticamente en cualquier espacio gracias a su reducido tamaño de tan solo 275 x 240 x 153 mm. Esta impresora matricial de 24 agujas y 50 columnas admite papel de 6 pulgadas y es idónea para entornos donde el espacio resulta vital, como furgonetas de reparto y mostradores de pequeños comercios. Combinada con la cubierta protectora opcional del rollo de papel, resulta ideal incluso para entornos con mucho polvo o suciedad.

IMPRESORA MATRICIAL DE 9 AGUJAS

Principales características

- Impresora de carro ancho y 4 x 9 agujas de excepcional rapidez y fiabilidad
- Impresora sumamente resistente con un MTBF de 20.000 horas de funcionamiento
- Gran rapidez: hasta 1.550 cps
- Capacidad de copia: 1 original + 9 copias
- Ajuste automático de la separación entre rodillos
- Interfaces USB, paralelo y serie

Opciones

- Tractor de arrastre
- Cortador de perforación automática
- Interfaces de red con cable
- Armario de impresora (código de pedido: 7102677)

Para más información sobre opciones y consumibles, consulta las páginas 18 y 19.

IMPRESORA MATRICIAL DE 24 AGUJAS

Principales características

- Ultracompacta: mide 275 x 240 x 153 mm
- Impresora de 24 agujas y 50 columnas
- Capacidad de copia: 1 original + 2 copias
- MTBF de aprox. 10.000 horas de funcionamiento
- Interfaces USB y paralelo de serie
- Rendimiento de la cinta: 3 millones de caracteres
- Certificada por Energy Star
- Velocidad de impresión de hasta 360 cps

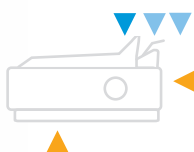
Opciones

- Soporte para rollo de papel

Para más información sobre opciones y consumibles, consulta las páginas 18 y 19.

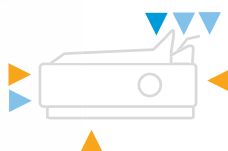
	Estándar	Opcional
Continuo	▲	▲
Hoja suelta	▲	▲

Epson LQ-300+II



La compacta impresora Epson LQ-300+II es ideal para entornos de oficina y de cara al público en las que se dispone de poco espacio, así como para sistemas industriales. Al ser capaz de imprimir un original más tres copias, esta impresora de 24 agujas es apta para aplicaciones de punto de venta, en las que se precisa fiabilidad en la impresión de pequeños trabajos.

Epson LQ-590



Con un volumen de impresión medio entre fallos de 40 millones de líneas y una alta velocidad de impresión de 529 cps, esta impresora, sumamente resistente, es ideal para tiradas de impresión medianas y grandes. Su flexible manejo del papel hace que pueda insertarse desde la parte frontal, superior, posterior e inferior, mientras que una guía frontal de hojas permite la alimentación frontal de diversos tipos de papel. Se aplica normalmente a la impresión de etiquetas, códigos de barras y recibos de punto de venta.

IMPRESORA MATRICIAL DE 24 AGUJAS

Principales características

- Impresora compacta de carro estrecho y 24 agujas
- Hasta 300 caracteres por segundo (10 cpp)
- Capacidad de copia: 1 original + 3 copias
- Múltiples recorridos del papel (superior, inferior y posterior)
- 8 fuentes de códigos de barras incorporadas
- Interfaces USB, paralelo y serie

Opciones

- Alimentador para 50 hojas sueltas
- Soporte para rollo de papel
- Kit color
- Tractor de arrastre/empuje adicional

Para más información sobre opciones y consumibles, consulta las páginas 18 y 19.

IMPRESORA MATRICIAL DE 24 AGUJAS

Principales características

- Velocidad de impresión muy alta, de hasta 529 cps (12 cpp)
- Capacidad de copia: 1 original + 4 copias
- Impresora sumamente resistente con un MTBF de 20.000 horas de funcionamiento
- Vida útil del cabezal de impresión de 400 millones de impactos/aguja
- Cinta duradera de 5 millones de caracteres
- Múltiples recorridos del papel (frontal, superior, inferior y posterior)
- Reducción de sonido hasta 49 dB(A) en modo de ruido bajo

Opciones

- Alimentador para 150 hojas sueltas
- Alimentador para 50 hojas sueltas
- Guía frontal de papel
- Tractor de arrastre/empuje adicional
- Soporte para rollo de papel
- Interfaces de red, interfaz serie

Para más información sobre opciones y consumibles, consulta las páginas 18 y 19.

Epson LQ-630



Esta impresora, de tamaño reducido (39 cm x 31 cm) y que cuenta con un ancho de columna de 80 caracteres y una velocidad de impresión de hasta 360 cps, es ideal para entornos que no disponen de mucho espacio, como establecimientos comerciales, de servicios, consultorios médicos, venta de entradas y sectores industriales.

IMPRESORA MATRICIAL DE 24 AGUJAS

Principales características

- Diseño resistente y compacto
- Capacidad de copia: 1 original + 4 copias
- Imprime hasta 360 cps (12 cpp)
- También imprime en hojas sueltas pequeñas (9 cm x 7 cm)
- Modo de impresión plano para una alimentación frontal del papel
- Interfaces USB y paralelo

Para más información sobre opciones y consumibles, consulta las páginas 18 y 19.

Epson LQ-680Pro



Estas impresoras, sumamente robustas, cuentan con un recorrido del papel recto y plano que proporciona una impresión plana muy fiable. La Epson LQ-680Pro incluye además un ajuste automático del grosor del papel para obtener una calidad de impresión y alimentación del papel óptimas: ideal para cuando se requieren cambios frecuentes del tipo de papel. Admite papel de grosores variables (por ejemplo, etiquetas y documentos multicopia), y está dotada de un simple pulsador para seleccionar la fuente del papel (por ejemplo, entre hoja suelta y papel continuo).

IMPRESORA MATRICIAL DE 24 AGUJAS

Principales características

- Impresora plana de 24 agujas fiable y robusta
- Ancho de impresión de 106 columnas
- Capacidad de copia: 1 original + 5 copias
- Imprime hasta 413 caracteres por segundo (10 cpp)
- Interfaz paralelo
- Ajuste automático del grosor del papel
- Selección de la fuente del papel mediante pulsador

Opciones

- Alimentador para 150 hojas sueltas
- Alimentador para 50 hojas sueltas¹
- Soporte para rollo de papel
- Interfaz de red e interfaces serie

¹) Deberá instalarse primero el alimentador para 150 hojas sueltas

Para más información sobre opciones y consumibles, consulta las páginas 18 y 19.

	Estándar	Opcional
Continuo	▲	▲
Hoja suelta	▲	▲

Epson LQ-690



Dentro de la gama de impresoras matriciales, la Epson LQ-690 ofrece el mejor rendimiento en los aspectos más básicos: velocidad, fiabilidad, rendimiento de las cintas y facilidad de uso. Además, la LQ-690 es muy versátil, ya que admite hojas sueltas, papel continuo, etiquetas, sobres y cartulinas. Gracias a su novedosa función "Print Speed Enhancer", alcanza una gran rapidez de impresión de mapas de bits desde Windows®.

Epson LQ-2090



Se trata de una impresora sumamente resistente, con un volumen de impresión medio entre fallos de 40 millones de líneas. Dada su alta velocidad de impresión, 529 cps, resulta la solución ideal para tiradas de impresión medianas y grandes. La flexibilidad a la hora de administrar el papel de la Epson LQ-2090 resulta impresionante, puesto que puede introducirse por la parte frontal, superior, posterior e inferior de la impresora. Una guía frontal de papel facilita la inserción delantera.

IMPRESORA MATRICIAL DE 24 AGUJAS

Principales características

- Impresora plana de 24 agujas, 106 columnas para cargas de trabajo moderadas
- Imprime hasta 529 cps (12 cpp)
- Función "Print Speed Enhancer": impresión rápida de mapas de bits desde Windows®
- Muy fiable: con un tiempo medio entre fallos (MTBF) de 20.000 horas de funcionamiento
- Alto rendimiento de las cintas: 10 millones de caracteres
- Memoria alta: de 128 KB
- Capacidad de copia: 1 original + 6 copias
- Interfaces USB y paralelo

Opciones

- Soporte para rollo de papel

Para más información sobre opciones y consumibles, consulta las páginas 18 y 19.

IMPRESORA MATRICIAL DE 24 AGUJAS

Principales características

- Velocidad de impresión muy alta, hasta 529 cps (12 cpp)
- Capacidad de copia: 1 original + 4 copias
- Impresora sumamente resistente con un MTBF de 20.000 horas de funcionamiento
- Vida útil del cabezal de impresión de 400 millones de impactos/aguja
- Cinta duradera de 8 millones de caracteres
- Múltiples recorridos del papel (frontal, superior, inferior y posterior)
- Reducción de sonido hasta 50 dB(A) en modo de ruido bajo

Opciones

- Alimentador para 150 hojas sueltas
- Alimentador para 50 hojas sueltas
- Guía frontal de hojas
- Tractor de arrastre/empuje adicional
- Soporte para rollo de papel
- Interfaces de red, interfaz serie

Para más información sobre opciones y consumibles, consulta las páginas 18 y 19.

Epson LQ-2190/2190N



La Epson LQ-2190 es una impresora de gran formato y 24 agujas que, al igual que su predecesora —la LQ-2180—, proporciona una impresión rápida, flexible, rentable y muy fiable. Al combinar grandes tiradas con una gran calidad de impresión resulta ideal para imprimir facturas, albaranes de entrega, listas de inventario o incluso etiquetas. También disponible en versión de red LQ-2190N.

IMPRESORA MATRICIAL DE 24 AGUJAS

Principales características

- Impresora matricial robusta y duradera, de gran formato y 24 agujas
- Velocidad de impresión muy alta: hasta 480 cps (10 cpp)
- Dotada de la función "Print Speed Enhancer" para una impresión aún más rápida
- Muy fiable: con un tiempo medio entre fallos (MTBF) de 20.000 horas de funcionamiento
- Vida útil del cabezal de impresión de 400 millones de impactos/aguja
- Cinta duradera de 15 millones de caracteres aproximadamente.
- Capacidad de copia: 1 original + 5 copias
- Interfaces USB y paralelo

Opciones

- Tractor de arrastre adicional
- Soporte para rollo de papel
- Interfaz de red, interfaz serie

Para más información sobre opciones y consumibles, consulta las páginas 18 y 19.

Epson DLQ-3500



Esta impresora ofrece una velocidad de impresión muy alta y fiable. Su capacidad para imprimir en papel de 8 hojas es especialmente útil al manejar documentos de varias páginas, y sus tres recorridos proporcionan un uso versátil del papel: alimentación frontal de hojas con carga automática, alimentación posterior mediante tractor y un alimentador de hojas automático opcional. Va equipada con cinta negra y de color.

IMPRESORA MATRICIAL DE 24 AGUJAS

Principales características

- Impresora plana de 24 agujas con carro ancho
- Velocidad de impresión muy alta, de hasta 550 cps (10 cpp)
- Capacidad de copia: 1 original + 7 copias
- Selección de la fuente del papel mediante pulsador
- Ajuste automático del grosor del papel
- Impresión en color
- Interfaces USB y paralelo

Opciones

- Alimentador para 250 hojas sueltas
- Alineación automática de hojas
- Interfaces de red, interfaz serie

Para más información sobre opciones y consumibles, consulta las páginas 18 y 19.

	Estándar	Opcional
Continuo	▲	▲
Hoja suelta	▲	▲

Epson PLQ-20/PLQ-20M Epson PLQ-20D/PLQ-20DM



La serie PLQ-20 —la impresora de libretas bancarias de Epson— es ideal para cualquier aplicación de mostrador como, por ejemplo, para la banca y las administraciones públicas, así como para cualquier actividad que requiera una impresión de buena calidad a velocidades altas sobre papeles gruesos o libretas. Gracias a su reducido tamaño, alineación automática de documentos y ajuste de cabezales, constituye la solución perfecta para todas tus necesidades de impresión plana.

Epson PLQ-22/PLQ-22M Epson PLQ-22CS/PLQ-22CSM



Impresora ideal para entornos bancarios, oficinas de correos u oficinas gubernamentales. Esta impresora matricial multifunción plana, que incorpora escáner color de doble cara, cabezal MICR/MSRW (lector de cheques/lector de banda magnética) y un concentrador USB, es la forma perfecta de aportar fiabilidad, durabilidad y unos bajos costes de mantenimiento para las impresiones. Las versiones PLQ-22 y PLQ-22M no poseen un escáner incorporado.

IMPRESORA MATRICIAL DE 24 AGUJAS

Principales características

- Diseño elegante, resistente y compacto
- Unidad de alineación automática de papel y ajuste de grosor
- Alta velocidad de impresión de hasta 480 cps
- Impresora silenciosa de 24 agujas para documentos o libretas bancarias
- Capacidad de copia: 1 original + 6 copias
- Modo de impresión plano para una alimentación frontal del papel
- Emulaciones Olivetti PR2, Epson ESC/P2, Wincor 4915, IBM PPDS y IBM 4722 FP
- Herramienta de software para actualización remota del firmware, configuración y recuperación de información
- PLQ-20: modelo básico
- PLQ-20M: con MSRW ((lector de banda magnética)
- PLQ-20D: Interface serie doble
- PLQ-20DM: Interface serie doble y MSRW ((lector de banda magnética)

Opciones

- Kit de ahorro de espacio (contiene una bandeja de papel superior y una guía de papel posterior)

Para más información sobre opciones y consumibles, consulta las páginas 18 y 19.

IMPRESORA MATRICIAL DE 24 AGUJAS

Principales características

- Alineación automática de papel y ajuste de grosor
- Alta velocidad de impresión de hasta 576 cps
- Escáner dúplex en color incorporado
- Capacidad de copia: 1 original + 6 copias
- Cabezal MICR/MSRW (lector de cheques/lector de banda magnética) opcional
- Concentrador USB opcional
- Rendimiento de la cinta: 10 millones de caracteres
- MTBF (tiempo medio entre fallos) de 10.000 horas de funcionamiento

Opciones

- Kit de ahorro de espacio (contiene una bandeja de papel superior y una guía de papel posterior)

Para más información sobre opciones y consumibles, consulta las páginas 18 y 19.

CARACTERÍSTICAS DE LAS IMPRESORAS EPSON DE 24 AGUJAS

	LQ-50	LQ-300+II	LQ-590	LQ-630	LQ-680/Pro
ANCHO DE CARRO EN COLUMNAS	50	80	80	80	106
VELOCIDADES DE IMPRESIÓN	10 cpp 12 cpp	10 cpp 12 cpp	10 cpp 12 cpp	10 cpp 12 cpp	10 cpp 12 cpp
Borrador a alta velocidad	300 360	300 n/a	440 529	300 360	413 n/a
Borrador	225 270	225 270	330 396	225 270	310 372
Calidad	75 90	75 90	110 132	79 94	103 124
EMULACIONES					
Epson	ESC/P2	ESC/P2	ESC/P2	ESC/P2	ESC/P2
IBM / OLIVETTI	IBM 2390 plus	IBMX24E 2390 Plus	IBM PPDS	IBM PPDS	2390 Plus
CARACTERÍSTICAS DE USO DEL PAPEL					
Carga automática del papel	■	■	■	■	■
Posición de corte manual o automática	■	■	■	■	■
Soporta papel continuo	■	■	■	■	■
Microalimentación	■	■	■	■	■
Ajuste automático de la separación entre rodillos					■ *7
PAPEL DE HOJAS SUELTAS					
Hoja suelta, papel, etiquetas o sobres		■	■	■	■
Documentos de varias hojas (original + copias)		1+3	□ 1 + 4 *4	1+4	1+5
Hojas de grosor variable					■ *7
Varias hojas con superposición					■ *7
Entrada y salida frontales				■	■
Entrada frontal y salida posterior					
Entrada frontal y salida superior			■		
Entrada y salida superiores		■	■		
Alimentador para 50 hojas sueltas		□	□		□ *3
Alimentador para 150 hojas sueltas			□		□
Alimentador para 250 hojas sueltas					
Alimentador de hojas mixto: 50/150 hojas			□		□
Guía frontal de papel			■ *5		
Guía frontal de hojas			□ *6	■	■
Alineación automática de hojas					
ROLLO DE PAPEL	■	□	□		□
PAPEL CONTINUO	■				
Etiquetas u hojas sueltas		■	■	■	■
Varias hojas (original + copias)	1+2	1+3	1+4	1+4	1+5
Hojas de grosor variable					■ *7
Varias hojas con superposición					■ *7
Entrada post. y salida frontal: alimentación de empuje				■	■
Entrada post. y salida sup.: alimentación de empuje	■	■	■		
Entrada post. y salida sup.: alimentación de arrastre		■	■		
Entrada post. y salida sup.: alimentación de empuje y arrastre		□ *1	□ *1		
Entrada frontal y salida sup.: alimentación de empuje			■		
Entrada frontal y salida sup.: alimentación de arrastre			■		
Entrada frontal y salida sup.: alimentación de empuje y arrastre			□ *1		
Entrada inferior y salida sup.: alimentación de arrastre		■			
Carga simultánea de dos tipos de papel			□ *1		
MEMORIA INTERNA	64 KB	64 KB	128 KB	32 KB	64 KB
NIVEL DE RUIDO	54 dB(A)	49 dB(A)	49 dB(A)	57 dB(A)	55 dB(A)
IMPRESIÓN EN COLOR		□			
FUENTES					
Epson Draft	■	■	■	■	■
Epson Courier	■	■	■	■	■
Epson OCR-B	■	■	■	■	■
Epson Orator	■	■	■	■	■
Epson Orator-S	■	■	■	■	■
Epson Prestige	■	■	■	■	■
Epson Roman	■ S	■ S	■ S	■ S	■ S
Epson Roman T	■ S	■ S	■ S	■ S	■ S
Epson Sans Serif	■ S	■ S	■ S	■ S	■ S
Epson Sans Serif H	■ S	■ S	■ S	■ S	■ S
Epson Script	■	■	■	■	■
Epson Script C	■	■	■	■	■
FUENTES DE CÓDIGO DE BARRAS					
Code 128	■	■	■	■	■
Code 39	■	■	■	■	■
EAN-13	■	■	■	■	■
EAN-8	■	■	■	■	■
Interleave 2 of 5	■	■	■	■	■
PostNet	■	■	■	■	■
UPC-A	■	■	■	■	■
UPC-E	■	■	■	■	■
OPCIONALES⁹					
USB	■	■	■	■	■
Paralelo	■	■	■	■	■
Serie			□		□
Servidor de impresión de red			□		□
Interfaz tipo B			■		■
DIMENSIONES EN MILÍMETROS					
Ancho	262 mm	366 mm	437,5 mm	386 mm	497 mm
Profundidad	240 mm	275 mm	374,5 mm	306 mm	387 mm
Altura	153 mm	159 mm	171,5 mm	185 mm	230 mm
PESO	3,3 kg	4,4 kg	7,1 kg	3,5 kg	9,4 kg
MTBF (HORAS DE FUNCIONAMIENTO)	10.000	6.000	20.000	6.000	10.000
DURACIÓN DEL CABEZAL (EN MILL. IMPACTOS POR AGUJA)					
Negro	200 m	200 m	400 m	200 m	400 m
Color		100 m			
DURACIÓN DE LA CINTA (EN MILLONES DE CARACTERES)					
CINTA NEGRA	3 m	2 m	5 m	2 m	2 m
CINTA DE COLOR					
Negro		1 m			
Cian		0,7 m			
Magenta		0,7 m			
Amarillo		0,5 m			

*1) requiere una unidad de arrastre convertible adicional *2) requiere dos unidades de arrastre convertibles adicionales *3) debe instalarse primero un alimentador de 150 hojas sueltas

*4) sólo alimentación frontal *5) puede usarse conjuntamente con alimentación frontal de papel continuo *6) no puede usarse conjuntamente con alimentación frontal de papel continuo

*7) sólo LQ-680Pro

CARACTERÍSTICAS DE LAS IMPRESORAS EPSON DE 9 AGUJAS

	LX-300+II	LX-1170II	FX-890	FX-2190/N	DFX-9000/N
ANCHO DE CARRO EN COLUMNAS	80	136	80	136	136
VELOCIDADES DE IMPRESIÓN	10 cpp 12 cpp	10 cpp 12 cpp	10 cpp 12 cpp	10 cpp 12 cpp	10 cpp 12 cpp
Borrador a velocidad ultrarrápida			566 680	566 680	
Borrador a alta velocidad	300 337	300 337	559 627	559 627	1550 1450
Borrador	225 270	225 270	419 503	419 503	1320 1320
Calidad	56 67	56 67	104.6 125.9	104.6 125.9	330 330
EMULACIONES					
Epson	ESC/P	ESC/P	ESC/P	ESC/P	ESC/P
IBM / OKI	2380 Plus	2381 Plus	ProPrinter DS / ML	ProPrinter DS / ML	2381 Plus / PPDS
CARACTERÍSTICAS DE USO DEL PAPEL					
Carga automática del papel	■	■	■	■	■
Posición de corte manual o automática	■	■	■	■	■
Soporta papel continuo	■	■	■	■	■
Microalimentación	■	■	■	■	■
Ajuste automático de la separación entre rodillos					■
PAPEL DE HOJAS SUELTAS					
Hoja suelta, papel, etiquetas o sobres	■	■	■	■	■
Documentos de varias hojas (original + copias)	1+4	1+4	1+5	1+5	
Entrada frontal y salida superior			□	□	
Entrada y salida superiores	■	■	■	■	
Alimentador para 50 hojas sueltas	□	□	□	□	
Alimentador para 150 hojas sueltas			□	□	
Alimentador de hojas mixto: 50/150 hojas			□	□	
Guía frontal de papel			□ *5	□ *5	
Guía frontal de hojas			□ *6	□ *6	
ROLLO DE PAPEL	□	□	□	□	
PAPEL CONTINUO					
Etiquetas u hojas sueltas	■	■	■	■	■
Varias hojas (original + copias)	1+4	1+4	1+5 *8	1+5 *8	1 + 9 frontal 1 + 6 post.
Hojas de grosor variable					■
Varias hojas con superposición					■
Entrada post. y salida sup.: alimentación de empuje	■	■	■	■	■
Entrada post. y salida sup.: alimentación de arrastre	■	■	■	■	□
Entrada post. y salida sup.: alimentación de empuje y arrastre	□ *1	□ *1	□ *1	□ *1	□
Entrada frontal y salida sup.: alimentación de empuje			■	■	■
Entrada frontal y salida sup.: alimentación de arrastre			■	■	□
Entrada frontal y salida sup.: alimentación de empuje y arrastre			□ *1	□ *1	□
Entrada inferior y salida sup.: alimentación de arrastre	■	■	■	■	
Carga simultánea de dos tipos de papel			□ *1	□ *1	
Memoria interna	64 KB	64 KB	128 KB	128 KB	128 KB
NIVEL DE RUIDO	49 dB(A)	49 dB(A)	55 dB(A)	55 dB(A)	58 dB(A)
IMPRESIÓN EN COLOR	□				
FUENTES					
Epson Draft	■	■	■	■	■
Epson Roman	■	■	■	■	■
Epson Sans Serif	■	■	■	■	■
FUENTES DE CÓDIGO DE BARRAS					
Code 128	■	■	■	■	■
Code 39	■	■	■	■	■
EAN-13	■	■	■	■	■
EAN-8	■	■	■	■	■
Interleave 2 of 5	■	■	■	■	■
PostNet	■	■	■	■	■
UPC-A	■	■	■	■	■
UPC-E	■	■	■	■	■
OPCIONALES⁹					
USB	■	■	■	■	■
Paralelo	■	■	■	■	■
Serie	■	■	□	□	■
Servidor de impresión de red			□	□	□
Ranura para interfaz interna tipo B			■	■	■
DIMENSIONES EN MILÍMETROS					
Ancho	366 mm	546 mm	414 mm	589 mm	700 mm
Profundidad	275 mm	275 mm	350 mm	350 mm	378 mm
Altura	159 mm	163 mm	167,5 mm	167,5 mm	363 mm
PESO	4,4 kg	6,3 kg	7,2 kg	9,4 kg	34 kg
MTBF (HORAS DE FUNCIONAMIENTO)	6.000	6.000	20.000	20.000	20.000
Duración del cabezal (en mill. impactos por aguja)					
Negro	400 m	400 m	400 m	400 m	400 m
Color	100 m				
DURACIÓN DE LA CINTA (EN MILLONES DE CARACTERES)					
CINTA NEGRA	3 m	3 m	7,5 m	12 m	15 m
CINTA DE COLOR					
Negro	1 m				
Cian	0,7 m				
Magenta	0,7 m				
Amarillo	0,5 m				

*1) requiere una unidad de arrastre convertible adicional *2) requiere dos unidades de arrastre convertibles adicionales *3) debe instalarse primero un alimentador para 150 hojas sueltas

*4) sólo alimentación frontal *5) puede usarse conjuntamente con alimentación frontal de papel continuo *6) no puede usarse conjuntamente con alimentación frontal de papel continuo

*7) sólo LQ-680Pro *8) varias hojas (1 + 6 copias) al usar alimentación de arrastre *9) No está disponible en todos los países. Ponte en contacto con el representante local de Epson

■ = estándar □ = opcional S = escalable de 2 a 32 puntos, a pasos de 2 puntos

OPCIONES, ACCESORIOS Y CONSUMIBLES

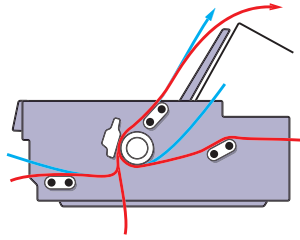
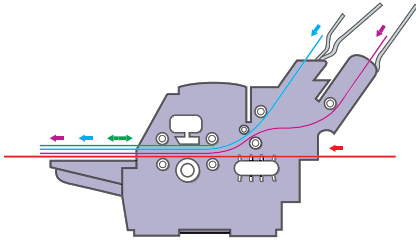
9 agujas	USO DEL PAPEL OPCIONAL	Código de pedido	LX-300+II	LX-1170II	FX-890	FX-2190/N	DFX-9000/N
	Kit color	C12C832082	●				
	Unidad de arrastre convertible	C12C800202				●	
		C12C800212					●
		C12C800302	●				
		C12C800341		●			
	Tractor de arrastre	C12C800382					●
	Soporte para rollo de papel	C12C811141	●	●	●	●	
	Guía frontal de papel	C12C814022			● *2		
	Guía frontal de hojas	C12C814032				● *2	
		C12C814001			● *3		
	Alimentador para 50 hojas sueltas	C12C814011				● *3	
		C12C806372	●		●		
	Alimentador para 150 hojas sueltas	C12C806392		●		●	
		C12C806382			●		
Cortador de perforación automática	C12C806402				●		
	C12C815072					●	
CONSUMIBLES							
Cartucho de cinta negra		C13S015019	C13S015020	C13S015329	C13S015327	C13S015384	
Cartucho de cinta de color		C13S015073					
INTERFACES OPCIONALES*4							
Interfaz serie (memoria intermedia de 0 k)	C12C824432			●	●	●	
EpsonNet 10/100 Base Tx Int. servidor de impresión 5e	C12C824352			●	●	●	
GARANTÍA*4							
Reparación o sustitución durante 1 año		●	●	●	●		
1 año in situ						●	
Extensión de garantía a 3 años opcional		ECPGRP10	ECPGRP20	ECPGRP20	ECPGRP25	ECPGRP70	

24 agujas	USO DEL PAPEL OPCIONAL	Código de pedido	LQ-50	LQ-300+II	LQ-590	LQ-630	LQ-680/Pro	LQ-690	LQ-2090	LQ-2190/N	DLQ-3500	PLQ-20/M/D/DM	PLQ-22CS/CSM
	Kit color	C12C832112		●									
	Unidad de arrastre convertible	C12C800202			●								
		C12C800212								●			
		C12C800302			●								
		C12C800322									●		
	Soporte para rollo de papel	C12C811141		●	●		●	●	●	●	●	●	●
		C12C811262	●										
	Guía frontal de hojas	C12C814011							●				
	Guía frontal de papel	C12C814022			●								
	Alimentador para 50 hojas sueltas	C12C806372		●	●								
		C12C806392								●			
	Alimentador para 150 hojas sueltas	C12C806792					*1 ●						
		C12C806382			●								
	Alimentador para 250 hojas sueltas	C12C806402							●				
C12C806872						●							
Alimentador para 250 hojas sueltas	C12C806832									●			
Kit de ahorro de espacio	C12C802202										●	●	
Alineación automática de hojas	C12C806882										●		
CONSUMIBLES													
Cartucho de cinta negra	C13S015(+)	+624	+021	+337	+307	+262	+610	+336	+086	+066	+339	+339	
Cartucho de cinta de color	C13S015(+)		+077								+067		
Cinta de película negra	C13S015255		●			●							
INTERFACES OPCIONALES*4													
Interfaz serie	C12C824432			●		●		●	●	●			
EpsonNet 10/100 Base Tx	C12C824352			●		●		●	●	●			
GARANTÍA*4													
Reparación o sustitución durante 1 año		●	●	●	●	●	●	●	●	●		●	●
1 año in situ										●	●		
Extensión hasta 3 años	ECP-(+)	+GRP5	+GRP10	+GRP20	+GRP20	+GRP20	+GRP20	+GRP30	+GRP30	+GRP50	+GRP20	+GRP20	

*1) Debe instalarse primero un alimentador para 150 hojas sueltas *2) puede usarse conjuntamente con alimentación frontal de papel continuo *3) no puede usarse conjuntamente con alimentación frontal de papel continuo *4) No está disponible en todos los países. Contacta con el departamento comercial local de Epson.

OPCIONES Y ACCESORIOS

RECORRIDOS NORMALES DEL PAPEL



ALIMENTADORES MOTORIZADOS DEL PAPEL

Para la impresión de grandes tiradas de hojas sueltas, existen alimentadores motorizados opcionales para determinados productos, como, por ejemplo, el alimentador para 150 hojas para la Epson LQ-2090. Al estar equipados con mejoras de productividad y unidades motoras independientes, estos alimentadores reducen el tiempo de manipulación del papel y garantizan, así, un resultado óptimo.

ALIMENTADORES PARA HOJAS SUeltas

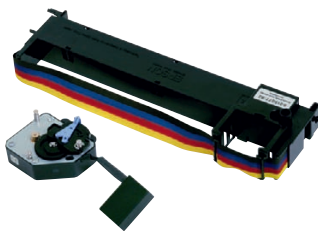
Para 50, 150 y 250 hojas, selección automática de documentos y soportes de papel sencillos.

TRACTORES DE ALIMENTACIÓN DE PAPEL

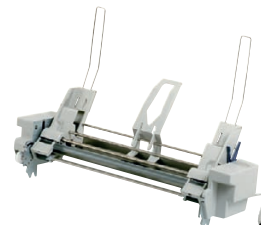
La selección de tractores de empuje, arrastre y combinación de empuje/arrastre no sólo permite cargar permanentemente más de un tipo de papel para utilizarlo cuando sea necesario, sino que además permite manejar los papeles continuos y con varias hojas de manera más eficiente.



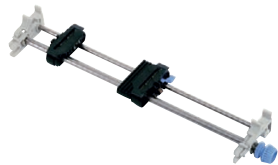
LX-300 KIT COLOR
C12C832082



LQ-300 KIT COLOR
C12C832112



DLQ-3000+/3500 ALIMENTADOR DE HOJAS SUeltas
DE BANDEJA ÚNICA
C12C806832



LX-300 TRACTOR DE ARRASTRE
C12C800302



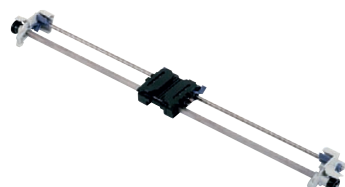
LX-1170 TRACTOR DE ARRASTRE
C12C800341



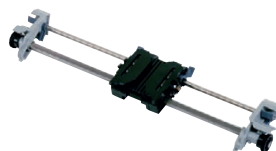
DFX-9000 TRACTOR
C12C800382



LQ-1170 TRACTOR DE ARRASTRE/EMPUJE
C12C800212



FX/LQ-2170 TRACTOR DE ARRASTRE
C12C800322



LQ-870 TRACTOR DE ARRASTRE/EMPUJE
C12C800202



SOPORTE PARA ROLLO DE PAPEL
C12C811141



LQ-50 SOPORTE PARA ROLLO DE PAPEL
C12C811262



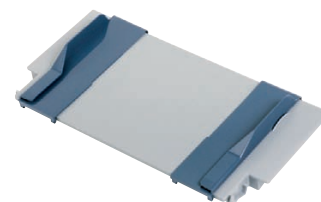
ALIMENTACIÓN AUTOMÁTICA DE HOJAS
C12C806882



FX-1180 GUÍA DE HOJAS FRONTAL
C12C814032



FX-880 GUÍA DE HOJAS FRONTAL
C12C814022



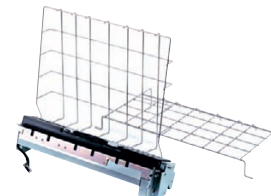
LQ-870 GUÍA DE HOJAS FRONTAL
C12C814001



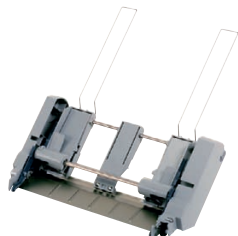
PLQ-20 KIT DE AHORRO DE ESPACIO
C12C802202



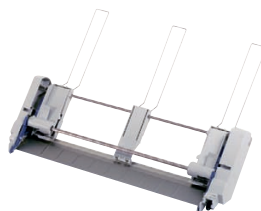
LQ-1170 GUÍA DE HOJAS FRONTAL
C12C814011



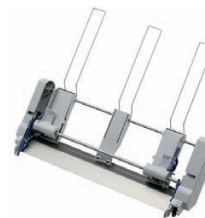
DFX-8500 CORTADOR DE PERFORACIÓN AUTOMÁTICA
C12C815072



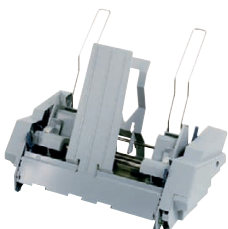
LQ-/SQ-870/LQ-570 ALIMENTADOR DE HOJAS
SUELTAS DE BANDEJA ÚNICA
C12C806372



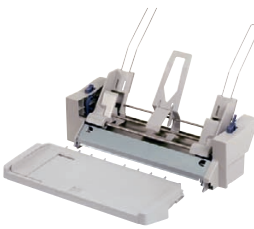
FX-1180/1170/SQ-1170/LX-1170 ALIMENTADOR
DE HOJAS SUELTAS
C12C806392



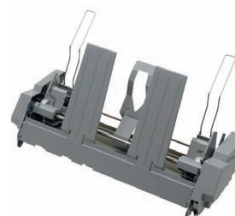
LQ-670 SEGUNDA BANDEJA PARA ALIMENTADOR
DE HOJAS SUELTAS
C12C806792



LQ-570 ALIMENTADOR DE HOJA SUELTA
DE GRAN CAPACIDAD
C12C806382



LQ-680/680PRO ALIMENTADOR DE HOJA SUELTA
DE GRAN CAPACIDAD
C12C806872



LQ-1170 ALIMENTADOR DE HOJA SUELTA
DE GRAN CAPACIDAD
C12C806402



PLACA SERIE I/F SIN MEMORIA INTERMEDIA TIPO B
C12C824432



EPSON NET 10/100 BASE TX. INT. SERV. DE IMPR. 5E
C12C824352



DFX-9000 ARMARIO
7102677



Better Products for a Better Future™



EPSON WORLD LEADERS
IMPACT DOT MATRIX PRINTER
SINCE 1996



*1 Fuente: Interconnection Consulting, 2010.

Todas las funciones y especificaciones descritas están sujetas a cambios sin previo aviso. Cuando se empleen productos Epson para aplicaciones que requieran una gran fiabilidad o seguridad (como aparatos de transporte usados en aviación, ferrocarriles, embarcaciones, automóviles, etc.; aparatos de prevención de desastres; varios aparatos de seguridad, etc.; o aparatos de precisión o funcionales, etc.), deberán usarse únicamente tras considerar la inclusión de redundancias y seguros antifallos en tu modelo para conservar la seguridad y fiabilidad de todo el sistema.

No todos los productos están disponibles en todos los países. Para obtener más información, contacta con tu oficina local de Epson.

Epson Ibérica, S.A.U.
Tel.: 93 582 15 00
Tel.: 902 49 59 69 (Preventa)
Fax: 93 582 15 55

www.epson.es

Central: Cerdanyola
Avda. Roma, 18-26
08290 Cerdanyola del Vallès (Barcelona)
Delegación: Madrid
C/ Ribera del Loira, 8-10, planta 2 - Edificio Paris
28042 Madrid

Las marcas comerciales o marcas registradas son propiedad de Seiko Epson Corporation o de sus respectivos propietarios.
La información sobre los productos puede estar sujeta a modificación en función de las actualizaciones en sus especificaciones.