



hoja de datos

BENEFICIOS

AP empresarial 802.11n de mejor valor de la industria

Punto de acceso 2x2:2, doble banda, básico, de mejor valor

Doble banda seleccionable

Doble banda seleccionable (2,4 GHz o 5 GHz) con un botón

Alta capacidad para clientes en simultáneo

Capaz de admitir hasta 256 clientes inalámbricos en simultáneo

Rango extendido con formación de haces de transmisión "Beamforming" (TxBF)

Aumenta la ganancia de señal hasta 3 dB y aumenta el rendimiento y la confiabilidad del cliente

Conjunto de funciones avanzadas que maximizan el rendimiento y la capacidad

La equidad de conexión integrada y la selección de canal según la capacidad minimizan la interferencia y maximizan la capacidad

Diseño ligero y discreto para una instalación rápida y sencilla

Se puede montar en el techo, la pared o el escritorio; posee características de montaje integradas para una implementación sencilla en cualquier lugar

Mejor selección de canal de la clase con ChannelFly™

La selección de canal según la capacidad predice y selecciona automáticamente los canales de mejor rendimiento según un análisis de capacidad en tiempo real y estadístico de todos los canales RF

Opciones de implementación flexibles

Implementación independiente con funcionalidad de enrutador o basada en el controlador con cualquier Ruckus ZoneDirector

Tunelización L2TP para un funcionamiento de servicio administrado

Soporte de L2TP permite la terminación de túneles en un servidor de red L2TP centralizado para ofrecer servicios administrados

Mallas inteligentes que dinamizan los costos y la complejidad

La tecnología de redes de malla inteligente integrada automatiza la implementación y elimina la necesidad de cables a cada AP.

Configuración y administración súper simples

El asistente de configuración basado en la web permite la configuración de múltiples PA en toda la WLAN en minutos

ZoneFlex™ 7321

PUNTO DE ACCESO 802.11N SMART CON DOBLE BANDA SELECCIONABLE

Precio/rendimiento incomparables para un punto de acceso empresarial 802.11n de doble banda

El ZoneFlex 7321 es el punto de acceso 802.11n básico de flujo doble más accesible de la industria. El ZoneFlex 7321 está diseñado principalmente para los mercados emergentes y para implementaciones de AP únicas en las que la demanda de servicios de internet móvil está en crecimiento, pero en la que las limitaciones económicas establecen un equilibrio que se inclina más por un costo menor que por solo el rendimiento.

El Ruckus ZoneFlex 7321, de tan solo 7 onzas, es un punto de acceso (AP) de doble banda seleccionable con dos flujos espaciales (2x2:2) que proporciona el mejor rendimiento al precio más competitivo en el mercado.

A diferencia de otros AP de su clase, ZoneFlex 7321 admite que la formación de haces de transmisión "BeamForming"(TxBF) aumente en la ganancia de señal de hasta 3 dB.

Ligero, discreto y muy elegante (7 onzas/198 gramos), el ZoneFlex 7321 admite hasta 256 clientes simultáneos y se puede implementar como un enrutador inalámbrico individual en entornos con un AP único como una negocio pequeño, una oficina remota o zonas activas, o como parte de una WLAN Ruckus Smart administrada de forma centralizada.

El ZoneFlex 7321 viene con un sinfín de características avanzadas que maximizan la capacidad y el rendimiento de la red inalámbrica, que incluyen la equidad de conexión y la selección automática de canal según la capacidad (ChannelFly™).

Cuando se utiliza con la línea Ruckus ZoneDirector de los controladores WLAN Smart, el ZoneFlex 7321 admite el complemento completo de las funciones del sistema operativo de Smart, como una red Smart Mesh, acceso a invitados, balance de la carga de clientes, umbrales por usuario y claves precompartidas dinámicas.

ZoneFlex 7321 se administra con facilidad directamente con la GUI web, a través de un controlador de ZoneDirector, FlexMaster o SNMP. Con una garantía de por vida limitada, ZoneFlex 7321 admite la alimentación por CC o PoE de 802.3af junto con un montaje integrado para una instalación sencilla.

ZoneFlex™ 7321

PUNTO DE ACCESO 802.11N SMART CON DOBLE BANDA SELECCIONABLE

Mejor precio/rendimiento de cualquier AP básico

ZoneFlex 7321 ofrece el mejor rendimiento/precio de la industria de cualquier AP básico 2x2:2 en su clase, lo que lo hace ideal para implementaciones de AP únicos, requisitos SMB y países emergentes en los que la gran capacidad/valor son esenciales.

ChannelFly para un rendimiento inalámbrico óptimo

ZoneFlex 7321 admite exclusivamente un enfoque innovador a la selección de canales automática denominado ChannelFly. Con un enfoque según la capacidad para la selección de canal automática según el tráfico del canal observado, ChannelFly utiliza el modelado de estadísticas para conocer y seleccionar el canal RF con mejor rendimiento. Depende de la capacidad real de todos los otros canales, tanto en las frecuencias de 2.4 y 5 GHz, para mover automáticamente a los clientes (con 802.11h) a un canal mejor con menos interferencia y más capacidad.

Seguridad del usuario simplificada con Dynamic PSK

Con el ZoneDirector, ZoneFlex 7321 simplifica de manera radical la seguridad inalámbrica para los usuarios y administradores de TI a través del uso de claves precompartidas (PSK) dinámicas. Una vez que los usuarios se validan con éxito, se genera una clave de cifrado precompartida única y se instala automáticamente en el dispositivo del usuario, junto con el SSID requerido. Esto elimina la tediosa configuración de los parámetros inalámbricos y aligera la carga del riesgo de instalar la misma PSK (que se puede ver comprometida con facilidad) en todos los dispositivos de usuario.

Servicios diferenciados con varios SSID

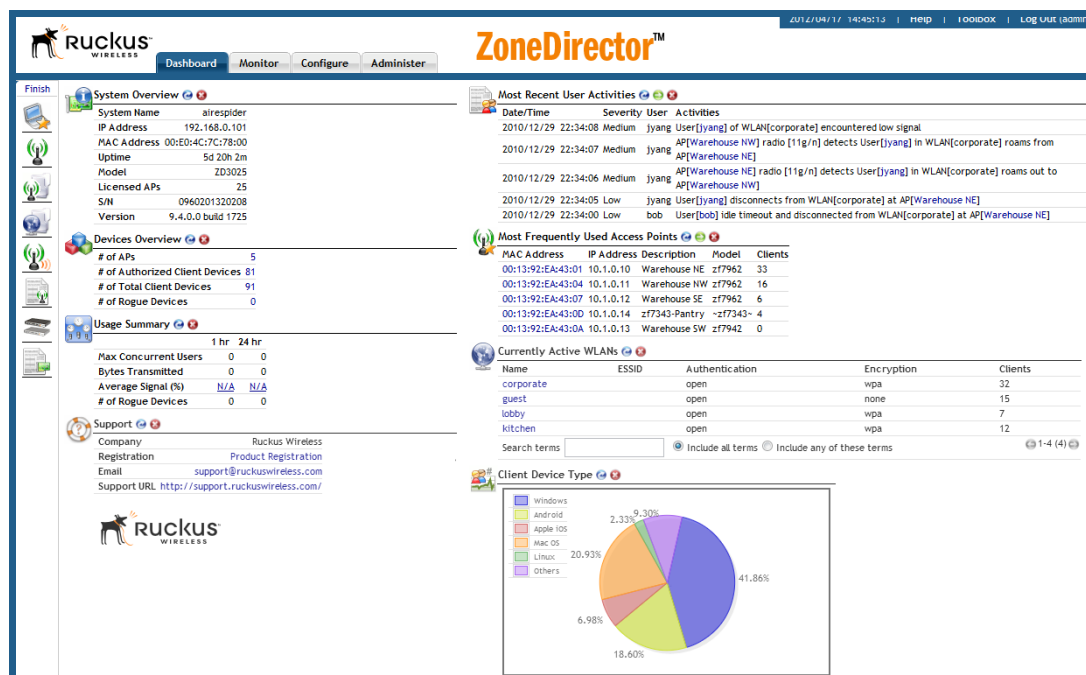
Se admiten hasta 8 SSID discretos en Ruckus ZoneFlex 7321, cada uno con parámetros de transmisión, calidad de servicio, seguridad y administración únicos. Se pueden crear y asignar hasta 2048 WLAN discretas al mismo o distintos AP o VLAN. Esto permite que los operadores de las zonas más activas ofrezcan sin problemas servicios por nivel a distintos usuarios o tipos de tráfico. Las empresas pueden utilizar esta función para diferenciar las políticas de acceso de los empleados, contratistas e invitados o para segmentar los distintos tipos de tráfico.

Aplicaciones WLAN avanzadas con Smart/OS

Con el controlador WLAN Smart de Ruckus ZoneDirector, ZoneFlex 7321 admite un amplio rango de aplicaciones de valor agregado, como redes de invitados, Smart Wireless Meshing, Dynamic PSK, verificación de zona activa, prevención de intrusión inalámbrica y muchas más. Un AP específico puede agrupar y compartir las WLAN. En una configuración administrada de forma centralizada, ZoneFlex 7321 funciona con una variedad de servidores de validación como AD, LDAP y RADIUS.

Zonas activas (Hot Spots) de alto rendimiento

El 7321 admite exclusivamente el protocolo WiSPR para proporcionar un método de validación universal o UAM (inicio de sesión según explorador en un portal cautivo), jardín vallado, control de sesión de usuario basada en el tiempo y atributos de RADIUS adicionales para los parámetros del servicio de zona activa.



Como parte de una LAN inalámbrica controlada de forma centralizada, ZoneFlex 7321 se administra a través de una interfaz web gráfica de "señalar y aplicar" muy intuitiva y fácil de usar. El panel (a continuación) brinda a los administradores una vista única e integral del estado de la LAN inalámbrica.

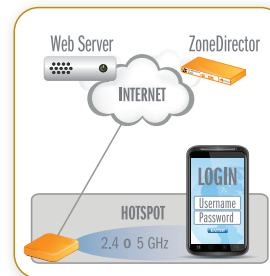
ZoneFlex™ 7321

PUNTO DE ACCESO 802.11N SMART CON DOBLE BANDA SELECCIONABLE

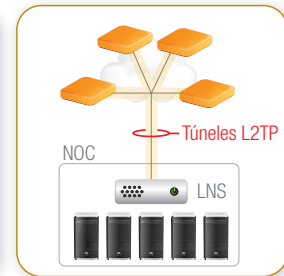
CARACTERÍSTICAS

- Formación de haces de transmisión "BeamForming" para rango extendido
 - Radio único con opción seleccionable de 2,4 GHz o 5 GHz para una máxima flexibilidad
 - Equidad de conexión para optimizar la capacidad y el rendimiento
 - ChannelFly: migración de interferencia y selección de canal avanzadas
 - Soporte de tunelización L2TP
 - Alimentación a través de Ethernet (PoE) de 802.3af estándar
 - Modo de enrutador con servicios DHCP y NAT
 - Diseño elegante con montaje integrado
 - Ocho BSSID con políticas de seguridad y calidad de servicio únicas
 - Clasificación de paquetes de calidad de servicio avanzada y prioridad automática para tráfico sensible a la latencia
 - Garantía de por vida limitada
-
- Limitación de velocidad por usuario, dinámica, para WLAN de zonas activas*
 - Soporte WEP, WPA-PSK (AES), 802.1X para RADIUS y Active Directory*
 - Smart Mesh Networking*
 - Zero-IT y Dynamic PSK*
 - Control de admisión/balance de la carga de clientes*
 - Portales cautivos y cuentas de invitados*

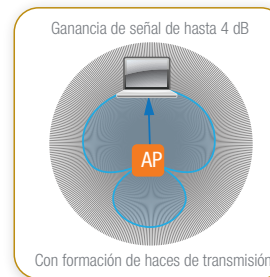
*cuando se usa con el controlador Ruckus ZoneDirector



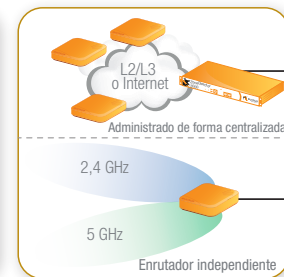
Zonas activas de alto rendimiento



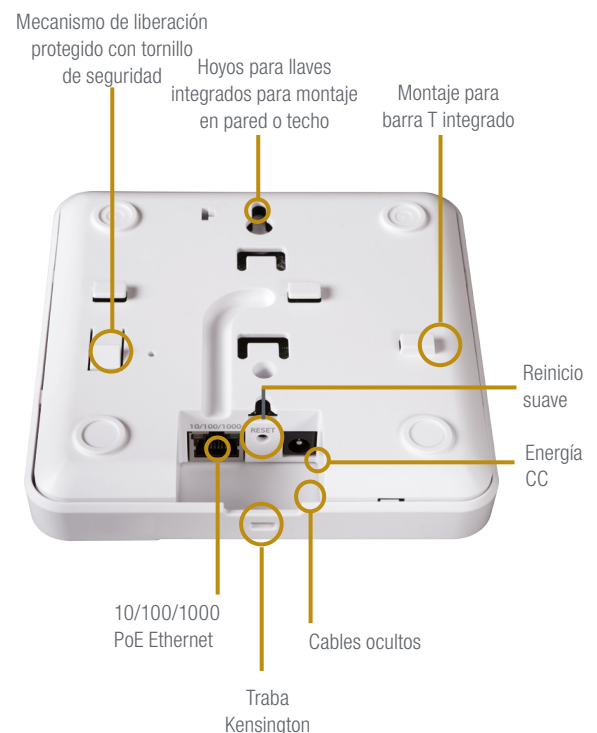
Servicio administrado (para mercados emergentes)



Rango de señal extendido



Arquitectura flexible



Especificaciones

| CARACTERÍSTICAS FÍSICAS | |
|-------------------------|---|
| ALIMENTACIÓN | <ul style="list-style-type: none"> 12 V CC, 6,7 W Alimentación a través de Ethernet clase 2 |
| TAMAÑO FÍSICO | <ul style="list-style-type: none"> 13 cm (5,1 in) (L), 13 cm (5,1 in) (A), 2,8 cm (1,1 in) (H) |
| PESO | <ul style="list-style-type: none"> 198 g (7 oz) |
| PUERTOS ETHERNET | <ul style="list-style-type: none"> 1 puerto, auto MDX, detección automática 10/100/1000 Mbps, RJ-45 Alimentación a través de Ethernet (802.3af) |
| OPCIÓN DE BLOQUEO | <ul style="list-style-type: none"> Traba Kensington incorporada |
| CONDICIONES DEL ENTORNO | <ul style="list-style-type: none"> Temperatura de funcionamiento: 32 °F (0 °C) – 122 °F (50 °C) con PoE 32 °F (0 °C) – 104 °F (40 °C) con CA Humedad de funcionamiento: 10% – 95 % sin condensación |
| CONSUMO DE ENERGÍA | <ul style="list-style-type: none"> 2 W mínimo 3 W promedio 6,7 W máximo |

| RENDIMIENTO Y CAPACIDAD | |
|------------------------------|--|
| EMISIONES UDP DE DESTINO | <ul style="list-style-type: none"> 2,4 GHz, 110 Mbps 5 GHz, 230 Mbps |
| ESTACIONES SIMULTÁNEAS | <ul style="list-style-type: none"> Hasta 256 |
| CLIENTES DE VoIP SIMULTÁNEOS | <ul style="list-style-type: none"> Hasta 20 |

| APLICACIONES | |
|--------------|---|
| ZONA ACTIVA | <ul style="list-style-type: none"> WISPr |
| VOZ | <ul style="list-style-type: none"> 802.11e/WMM U-APSD |

| ARQUITECTURA DE RED | |
|------------------------------|---|
| IP | <ul style="list-style-type: none"> IPv4, IPv6, doble pila |
| VLAN | <ul style="list-style-type: none"> 802.1Q (1 por BSSID o dinámica, por usuario basada en RADIUS) Estática |
| 802.1X PARA PUERTOS ETHERNET | <ul style="list-style-type: none"> Autenticador Solicitante |
| TUNELIZACIÓN | <ul style="list-style-type: none"> L2TP, PPPoE |

| MULTIMEDIA Y CALIDAD DE SERVICIO | |
|----------------------------------|--|
| 802.11e/WMM | <ul style="list-style-type: none"> Admitido |
| COLAS DE SOFTWARE | <ul style="list-style-type: none"> Tipo por tráfico (4), por cliente |
| CLASIFICACIÓN DE TRÁFICO | <ul style="list-style-type: none"> Automático, heurístico y basado en TOS o definido según VLAN |
| LIMITACIÓN DE VELOCIDAD | <ul style="list-style-type: none"> Dinámica, por usuario o por WLAN |

| ADMINISTRACIÓN | |
|---|--|
| OPCIONES DE IMPLEMENTACIÓN | <ul style="list-style-type: none"> Independiente (administrado de forma individual) Administrado por ZoneDirector Administrado por FlexMaster |
| CONDIFURACIÓN | <ul style="list-style-type: none"> Interfaz de usuario web (HTTP/S) CLI (Telnet/SSH), SNMP v1, 2, 3 TR-069 a través de FlexMaster |
| ACTUALIZACIONES DE SOFTWARE AUTOMÁTICAS | <ul style="list-style-type: none"> FTP o TFTP, automatización remota disponible |

| WI-FI | |
|------------------------------------|---|
| ESTÁNDARES | <ul style="list-style-type: none"> 802.11b/g/a/n |
| VELOCIDADES DE DATOS ADMITIDAS | <ul style="list-style-type: none"> 54;48;36;24;18;12;11;9;6;5,5;2;1 Mbps Velocidades de datos 802.11n |
| SELECCIÓN DE CANAL AUTOMÁTICA | <ul style="list-style-type: none"> Admitida |
| POTENCIA DE RF | <ul style="list-style-type: none"> Potencia de transmisión máxima de 23 dBm (2,4 GHz); 21 dBm (5,0 GHz) Se pueden configurar los ajustes de potencia específicos del país |
| CONTROL DE POTENCIA DE TRANSMISIÓN | <ul style="list-style-type: none"> Admitido |
| BSSID | <ul style="list-style-type: none"> Hasta ocho |
| AHORRO DE ENERGÍA | <ul style="list-style-type: none"> Admitido |
| SEGURIDAD INALÁMBRICA | <ul style="list-style-type: none"> WEP, WPA-PSK, WPA-TKIP, WPA2 AES, 802.11i Autenticación a través de 802.1X con ZoneDirector, base de datos de autenticación local, soporta RADIUS y Active Directory |

| | |
|-----------------------|---|
| SEGURIDAD INALÁMBRICA | <ul style="list-style-type: none"> WEP, WPA-PSK, WPA-TKIP, WPA2 AES, 802.11i Autenticación a través de 802.1X, base de datos de autenticación local, soporta RADIUS, LDAP y Active Directory |
| CERTIFICACIONES | <ul style="list-style-type: none"> EE. UU., Europa, Australia, Brasil, Canadá, Colombia, Hong Kong, India, Israel, Malasia, México, Nueva Zelanda, Filipinas, Singapur, Taiwán, Tailandia, Vietnam Cumple con WEEE/RoHS EN 60601-1-2 Certificación de la alianza Wi-Fi (Wi-Fi Certified™) |

Información de pedido del producto

| MODELO | DESCRIPCIÓN |
|--|--|
| Punto de acceso Smart Wi-Fi 802.11n ZoneFlex 7321 | |
| 901-7321-XX00 | AP de puerto único administrado de forma centralizada, sin adaptador de alimentación |
| Accesorios opcionales | |
| 902-0162-XXYY | Inyector PoE (264 V CA 47-63 Hz) |
| 902-0173-XX10 | Fuente de alimentación (264 V CA 47-63 Hz) |

POR FAVOR, TENGA EN CUENTA: Cuando haga el pedido de los PA interiores de Ruckus, debe especificar la región de destino indicando -US, -IL o -WW en lugar de XX. Cuando pida inyector PoE o fuentes de alimentación, debe especificar la región de destino con -US, -EU, -AU, -BR, -CN, -IN, -JP, -KR, -SA, -UK o -UN en lugar de -XX.

