

QL-1050

Gran variedad de tamaños de etiquetas y materiales

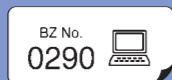


# DANGER!

DK-22606 | 62mm x 15.24m



DK-11241 | 102mm x 152mm



DK-11209 | 29mm x 62mm



DK-11202 | 62mm x 100mm



DK-11203 | 17mm x 87mm



DK-11204 | 17mm x 54mm



DK-11208 | 38mm x 90mm



DK-11218 | 24mm Ø



DK-11219 | 12mm Ø

### ETIQUETAS DE PAPEL ESTÁNDAR

Nuestras etiquetas de papel tienen una composición especial que las hacen más duraderas que las etiquetas de papel normales.

### ETIQUETAS DE PAPEL REMOVIBLE

Pueden despegarse de los objetos sin dejar restos de adhesivo u otras marcas.

### ETIQUETAS DE PELÍCULA PLÁSTICA

Una solución excelente para señalización temporal o para cuando las etiquetas de papel no sean suficientemente resistentes. Utilice estas etiquetas en lugares sometidos a rozamiento ocasional. Disponibles en blanco, amarillo y transparente.

## QL-1050 Información Técnica

Impresora	
Método de impresión	Impresión térmica
Máximo ancho de etiqueta	102mm (4")
Máxima altura de impresión	98.6 mm
Máxima longitud de etiqueta	3 metros (Windows) / 1 metro (No Windows)
Resolución de impresión	300 ppp
Sensor de corte	Si
Sensor de cubierta abierta	Si
Detección automática tamaño etiqueta	Si
Conexiones	USB, Serie(RS-232C).
Dimensiones	170mm (ancho) x 220mm (fondo) x 147.5mm (alto)
Peso	1,7kg. (sin rollo DK)
Alimentación	Alimentador de corriente alterna integrado - 100V-220V
Color	Negro/Plata
Memoria total/usuario	4MB/2MB
Duración media del cortador**	150.000 cortes (cintas continuas) 300.000 cortes (etiquetas precortadas)

\*Etiquetas de dirección estándar \*\*Cifras basadas en pruebas internas de Brother

Accesorios incluidos	
<ul style="list-style-type: none"> <li>Impresora de etiquetas QL-1050</li> <li>2 x rollos DK:</li> <li>- DK11241, 40 etiquetas grandes para envíos (102mmx152mm)</li> <li>- DK22205, cinta continua de papel (62mmx8m)</li> </ul>	<ul style="list-style-type: none"> <li>Bandeja recoge etiquetas</li> <li>Cable USB</li> <li>Cable de alimentación</li> <li>CD-ROM (Software/Controlador/Guía de usuario)</li> <li>Guía de configuración rápida</li> <li>Guía de consumibles</li> </ul>

Requerimientos del sistema PC	
Sistema Operativo	Windows 2000 Pro / XP Pro / XP Home
CPU	Mínimo Intel Pentium 266 MHz Recomendado 700 MHz ó superior
Memoria	128 MB ó superior
Espacio libre en disco duro	70MB ó superior
Conexión	USB 1.1 ó posterior especificación/RS-232 9 pin D-Sub
Monitor	SVGA color con tarjeta gráfica
Otros	Lector de CD-ROM para instalación del controlador

Requerimientos del sistema Mac	
Sistema operativo	OS 10.1-10.4.7 (PowerPC) OS 10.4.4-10.4.7 (Intel)
CPU	PowerPC o Intel
Conexión	USB 1.1 ó posterior
Otros	Lector de CD-ROM para instalación del controlador

Contacto:

At your side.  
**brother**



At your side.  
**brother**

*P-touch*  
**QL-1050**

Impresora de etiquetas profesional

ETIQUETAS DE HASTA  
**102mm/4"**  
DE ANCHO

**300** PPP  
ALTA RESOLUCIÓN DE IMPRESIÓN

VELOCIDAD DE IMPRESIÓN  
**110mm**  
POR SEGUNDO

HASTA  
**69** etiquetas  
POR MINUTO\*  
\* Etiquetas de dirección estándar

#### IDEAL PARA USO EN:

- Logística y almacenes
- Industria del embalaje
- Gestión de eventos
- Farmacia y hospitales
- Cadenas de producción y control de calidad
- Oficinas



Always at your side



### Características

- Impresión rápida de etiquetas con calidad profesional
- Ancho de impresión 102mm/4"
- Velocidad de impresión hasta 110mm/segundo
- Cortador automático integrado
- Limpieza automática del cabezal de impresión
- Admite más de 20 tamaños diferentes de etiquetas, cintas continuas y etiquetas precortadas
- Incluye software para el diseño de etiquetas
- Consumibles fáciles de instalar
- Opciones de conexión: USB, Puerto Serie RS-232 ó en red a través del servidor de impresión PS-9000
- Gran variedad de fuentes y códigos de barras integrados

**La QL-1050 es el último modelo de la gama profesional de impresoras de etiquetas de Brother, que incluye excelentes características como un ancho cabezal de impresión de alta resolución, diferentes opciones de conexión y un cortador automático de larga duración.**

Las etiquetas Brother están disponibles en una amplia variedad de anchos y tamaños, incluyendo cintas continuas que permiten determinar la longitud de las etiquetas según sus necesidades (desde 25mm hasta 3m) y etiquetas precortadas.

Nuestras etiquetas de papel tienen una composición especial que ayuda a evitar marcas y rozaduras. Nuestras etiquetas de plástico son duraderas y resistentes a los arañazos, además, su acabado las hace perfectas para señalización temporal.

Todos nuestros rollos de etiquetas van montados sobre un soporte especial. Este sistema garantiza que los consumibles se colocan correctamente y permite a la máquina detectar automáticamente el tamaño de la etiqueta instalada.

Sólo pueden instalarse en una posición, por lo que el soporte asegura que todas las etiquetas se imprimen correctamente, independientemente del tamaño utilizado.

**No puede ser más fácil.**

### Perfecta para una amplia variedad de aplicaciones:

- Impresión de códigos de barras
- Envíos y correspondencia
- Señalización en interior o temporal
- Etiquetas para visitas y eventos
- Etiquetas con fecha de caducidad
- Archivos y carpetas en oficinas



### Software para todo tipo de usuarios

Las impresoras de etiquetas Brother incluyen de serie el software para impresión de etiquetas sin coste adicional. Con la QL-1050 se incluyen tres programas. Elija el programa que mejor se adapte a sus necesidades entre los siguientes:

- Imprima etiquetas con un solo botón gracias a la función acceso directo desde las aplicaciones de Microsoft Office
- Libreta de direcciones para envío de paquetería y correspondencia
- Software para el diseño de etiquetas P-touch Editor

El programa P-touch Editor es un software especialmente desarrollado para la QL-1050. Algunas de las características de este potente programa son:

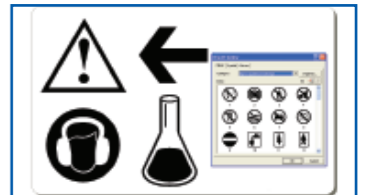
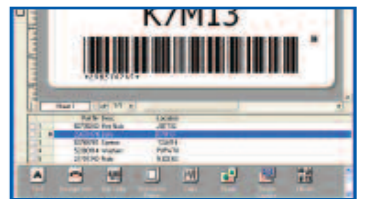
**CÓDIGOS DE BARRAS** – 17 protocolos estándar de códigos de barras industriales, incluyendo códigos 2D.

**CONEXIÓN A BASES DE DATOS** – Conecte la impresora con Microsoft Excel, Access o archivos CSV para imprimir gran cantidad de etiquetas de forma automática – ideal para almacenes, logística y control de stocks.

**SÍMBOLOS** - Incluye cientos de símbolos, flechas, logotipos y tablas, perfectos para señalización temporal con cintas continuas.

**GRÁFICOS E IMÁGENES** – Admite imágenes en los formatos más habituales, jpg, bmp, tif y png, permitiendo incluir el logotipo de su empresa o símbolos específicos en sus etiquetas.

**IMPRESIÓN AUTOMÁTICA DE FECHA/HORA** – Permite incluir una o varias fechas y horas al imprimir sus etiquetas, nuestro software también puede calcular e imprimir una fecha/hora automáticamente cada vez que imprima. Esta función es ideal para laboratorios, farmacia y hostelería a la hora de indicar la caducidad de los productos.



### Soluciones para usuarios avanzados

#### B-PAC SDK

Permite la impresión directa de etiquetas desde Windows con el kit de desarrollo de software b-PAC. Diseñado para programadores y desarrolladores de software, b-PAC es una potente herramienta que permite incluir texto y códigos de barras en sus etiquetas y enviarlas directamente a través del controlador de impresión de Windows. Este software puede descargarse desde la página <http://solutions.brother.com>

#### CONEXIÓN DIRECTA A OTROS EQUIPOS

La QL-1050 puede imprimir de forma autónoma, sin necesidad de un PC. Diseña una etiqueta y envíala a la QL-1050, después conecte la impresora a un equipo compatible a través del Puerto de Serie (ej: escáner de códigos de barras, equipos de medición y pruebas). Una vez que la máquina reciba el texto o el número del código de barras, imprimirá la etiqueta con sus datos según el diseño previamente creado. Si lo necesita puede añadir comandos especiales para cambiar las opciones de impresión.

