

ZoneDirector™ 1100

Controlador LAN inalámbrico
inteligente para clase empresarial



El controlador WLAN inalámbrico inteligente "IT Lite" con todas las funciones

ZoneDirector 1100 de Ruckus Wireless es el sistema de LAN inalámbrica (WLAN) inteligente de Ruckus centralmente administrado desarrollado específicamente para empresas pequeñas y medianas (SME) y operadores de zonas de concentración.

Teniendo en cuenta la simplicidad y facilidad de uso, ZoneDirector 1100, de Ruckus, está específicamente diseñado para abordar la brecha entre los puntos de acceso (PA) independientes de características insuficientes que deben administrarse individualmente y los costosos y complejos sistemas empresariales de alta gama que son aniquilantes para la mayoría de los entornos empresariales pequeños.

ZoneDirector, de Ruckus, es ideal para las pequeñas empresas que requieren una WLAN segura y resistente que pueda implementarse con facilidad, administrarse centralmente y sintonizarse automáticamente.

ZoneDirector 1100 también es perfecto para los operadores que quieren ofrecer servicios de red inalámbrica para clase empresarial como voz por Wi-Fi, video basado en IP, acceso empresarial seguro y servicios Wi-Fi organizados por niveles en lugares como hoteles, aeropuertos, escuelas y edificios públicos.

ZoneDirector 1100 integra el motor de aplicación Smart/OS de Ruckus que proporciona características avanzadas como integración inalámbrica inteligente, alta disponibilidad, autenticación de zonas de concentración, elegantes redes para visitantes y seguridad Wi-Fi dinámica.

ZoneDirector 1100, de Ruckus, puede ser implementado y operado por personas que no sean expertas en redes inalámbricas, e instalarse rápida y fácilmente. Cualquier organización con personal de TI y presupuesto limitados puede crear una WLAN multimedia resistente y segura en cuestión de minutos.

ZoneDirector, de Ruckus, se integra fácilmente con la infraestructura de autenticación, seguridad y red existente en el lugar y se puede configurar fácilmente a través de un asistente de configuración basado en la Web que funciona con sólo apuntar y hacer clic. Los PA de ZoneFlex, de Ruckus, encuentran automáticamente a ZoneDirector y son configurados por este.

Redundante y seguro, ZoneDirector, de Ruckus, proporciona red WLAN amplia, seguridad, administración de ubicación y FR con un único sistema WLAN fácil de utilizar y asequible.

BENEFICIOS

Simple de usar, simple de administrar

Administración centralizada, rápida instalación, IT-Lite y optimización automática en tiempo real de toda la WLAN.

Implementación de IT Lite en 5 minutos o menos

Un asistente de configuración basado en la Web permite que cualquier usuario de computadora configure una WLAN entera en minutos. Los puntos de acceso de ZoneFlex de Ruckus encuentran automáticamente el ZoneDirector. Administración centralizada y optimización automática en tiempo real de toda la WLAN.

Funciones y características avanzadas de WLAN

Las características de red inalámbrica avanzadas incluyen detección encubierta de PA, detección de interferencia, control de banda, lealtad con respecto al tiempo de emisión, políticas de usuario basadas en roles, límite de velocidad, servicios de red inalámbrica y servicios de redes de visitantes

Smart Mesh Networking automatiza la implementación

costosa y compleja La tecnología Smart Mesh Networking integrada automatiza la implementación y elimina la necesidad de tender cables Ethernet en todos los puntos de acceso Wi-Fi inteligente. La arquitectura adaptable con combinación híbrida extiende la red inalámbrica a través de los puntos de acceso conectados por Ethernet, y aumenta el rendimiento del sistema a través de una mejor reutilización del espacio.

Seguridad automática del usuario

Dynamic PSK elimina el requisito de configurar y actualizar dispositivos individuales de PC de los clientes con claves de encriptación únicas. La asignación de WLAN dinámica extiende perfectamente a la WLAN las políticas de seguridad vigentes.

Fácil control y resolución de problemas

El tablero, que se puede adaptar según las necesidades, proporciona una visión general exhaustiva de la red a simple vista y permite desplazarse para solucionar los problemas inalámbricos.

Arquitectura de reenvío distribuido.

Maximiza el caudal de datos al enviar todo el tráfico directamente desde los puntos de acceso a la red conectada por cable

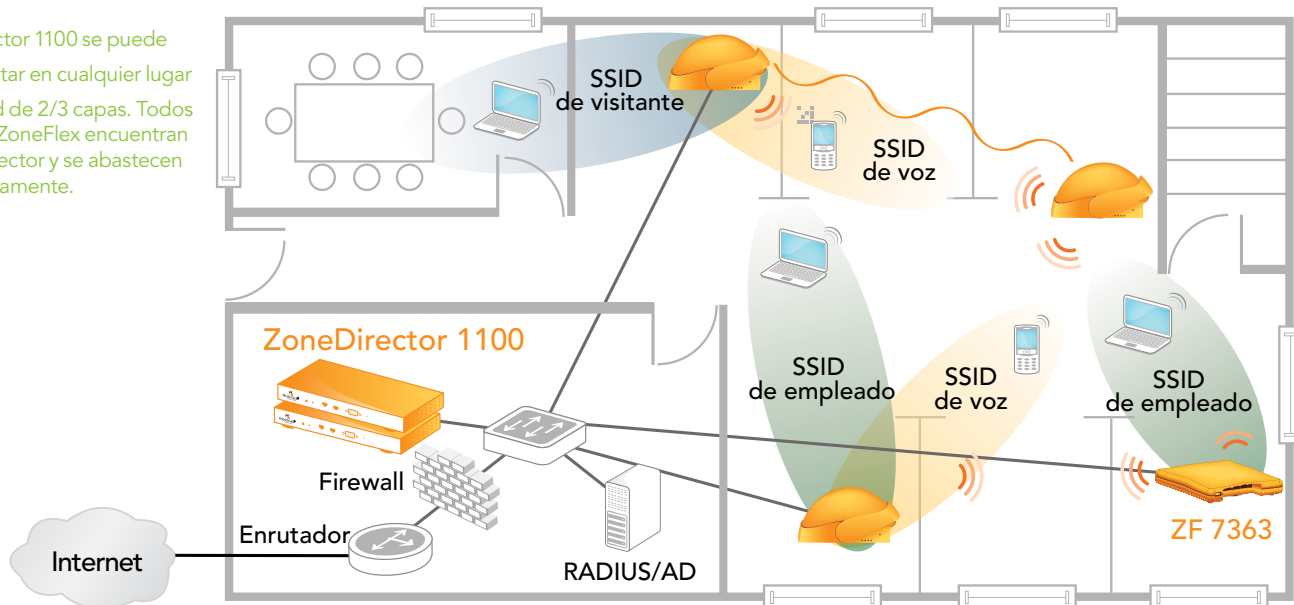
Opciones de implementación flexibles

El ZoneDirector interactúa con la infraestructura de seguridad y red existente y proporciona administración dinámica de FR a lo largo de los puntos de acceso para eliminar los problemas de ubicación de PA

Integración completa

Combina la administración de red, la administración dinámica de FR, la administración de ubicación y el control de PA en una solución de bajo costo

ZoneDirector 1100 se puede implementar en cualquier lugar en una red de 2/3 capas. Todos los PA de ZoneFlex encuentran a ZoneDirector y se abastecen automáticamente.



De fácil implementación

ZoneDirector, de Ruckus, se integra a la perfección con los conmutadores, firewalls, servidores de autenticación existentes y otra infraestructura de red. ZoneDirector se puede ubicar dentro de cualquier red de 2/3 capas. Los puntos de acceso de ZoneFlex de Ruckus (PA ya sea conectados por cable o combinados utilizando Smart Mesh Networking) encuentran automáticamente a ZoneDirector de Ruckus, se configuran y pueden controlarse al instante. La redundancia inteligente de Ruckus asegura la alta disponibilidad de la red, y es fácil de utilizar con la sincronización automática de la configuración y los usuarios autorizados entre ZoneDirectors.

De fácil administración

Una vez instalado y en ejecución, ZoneDirector administra automáticamente la red de puntos de acceso de ZoneFlex — ajustando automáticamente los niveles de potencia de transmisión y las asignaciones de canal de FR según sea necesario para evitar la interferencia, evitar que los puntos de acceso contiguos interfieran y permitir la cobertura redundante en caso de una falla de PA. Los cambios de configuración se pueden aplicar con facilidad a múltiples puntos de acceso o a todo el sistema simultáneamente. Un tablero que se puede adaptar según las necesidades proporciona acceso instantáneo a una variedad de eventos e información de red y cliente, y un mapa de riesgo en tiempo real muestra las ubicaciones de PA y la cobertura de la señal, como también la topología de su Smart Mesh Networking de Ruckus.

Los sistemas de WLAN inteligente de ZoneDirector integran una herramienta de rendimiento única de Ruckus llamada SpeedFlex™. SpeedFlex de Ruckus les permite a los administradores determinar localmente o remotamente el rendimiento Wi-Fi cliente en toda la LAN inalámbrica. Con SpeedFlex, los administradores ahora pueden planificar, solucionar problemas, monitorear y medir el rendimiento WLAN con mayor eficiencia, con lo que se elimina la necesidad de utilizar herramientas de velocidad basadas en Internet que a veces proporcionan resultados inexactos acerca del entorno de Wi-Fi local.

Fácil de asegurar

ZoneDirector 1100 proporciona nuevas técnicas innovadoras que simplifican y automatizan la seguridad de Wi-Fi. Además de admisión



CARACTERÍSTICAS DE HARDWARE

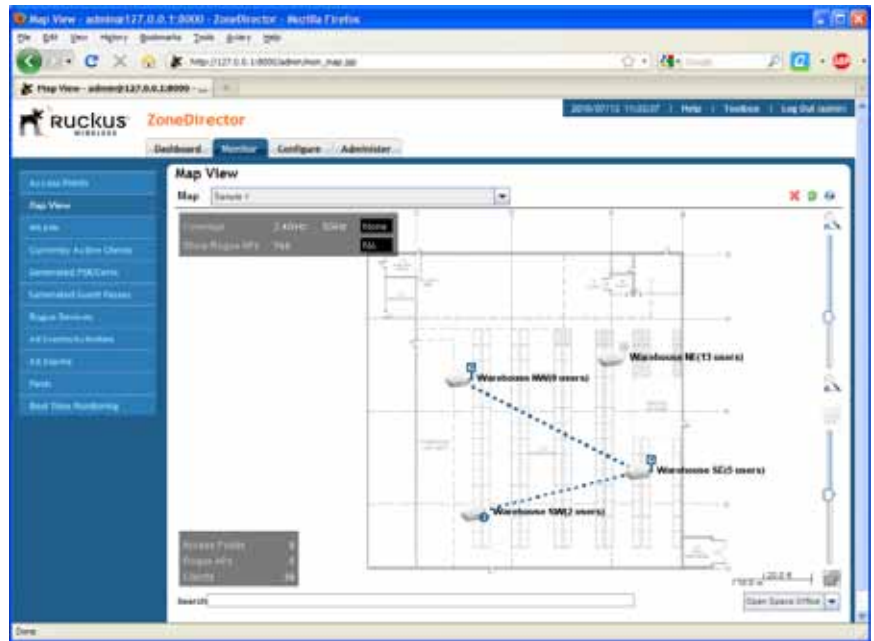
- Tamaño delgado de 1 unidad de bastidor que se puede montar en soporte
- Fácil hallazgo desde la PC utilizando UPnP
- Administre múltiples ubicaciones y ZoneDirectors con FlexMaster
- Dos puertos 1000 Mbps para redundancia completa
- Cobertura de garantía de vida útil

CARACTERÍSTICAS DE SOFTWARE

- Control central y configuración de hasta 50 puntos de acceso de ZoneFlex
- Admisión de 32 WLAN
- Servidor DHCP integrado
- Asistente de configuración fácil de utilizar
- GUI (Interfaz gráfica de usuario) ultra intuitiva
- Redundancia 1+1 con sincronización automática
- Control y monitoreo de Smart Mesh Networking
- Control de admisión de cliente en tiempo real
- Equilibrio de carga
- Tablero adaptable según las necesidades
- Administración dinámica de potencia y de canal de FR
- Calidad de servicio con priorización de WLAN, control de banda* y lealtad con respecto al tiempo de emisión
- Portal cautivo integrado
- Admisión de Native ActiveDirectory/RADIUS/LDAP
- Base de datos de autenticación local
- Asignación de VLAN dinámica
- Redes para visitantes
- Generación dinámica de claves únicas precompartidas
- Detección encubierta de PA y vista gráfica de mapa
- Admisión de servicios de ubicación de Aeroscout
- Autenticación de zonas de concentración utilizando WISPR
- Estadísticas y monitoreo de rendimiento
- SNMP v3

*para los puntos de acceso de banda dual de ZoneFlex 7962, 7762 y 7363

ZoneDirector 1100 proporciona una visión de mapa detallada que les permite a los administradores ver rápidamente la topología de la red Wi-Fi para todos los puntos de acceso Wi-Fi inteligente de ZoneFlex.



de 802.1x para clase empresarial y capacidades de asignación de VLAN dinámica, ZoneDirector 1100 admite una clave preconfigurada (PSK) dinámica, con patente pendiente, que agiliza la seguridad de la WLAN.

Los usuarios nuevos conectan sus computadoras a la LAN y especifican una URL que los conduce hasta un portal Web cautivo para una autenticación única. Después de la autenticación exitosa, ZoneDirector automáticamente configura el sistema del cliente con el SSID designado y una clave de encriptación que se genera dinámicamente. La clave está ligada al cliente, y se puede quitar al llegar el vencimiento cuando el usuario o el dispositivo del usuario ya no son confiables.

ZoneDirector de Ruckus centraliza las decisiones de autenticación y autorización para todos los PA, proporcionando un control de admisión seguro en toda la WLAN. Funciona con cualquier base de datos de autenticación intermediaria como RADIUS y ActiveDirectory/LDAP, y también incluye una base de datos de autenticación interna. Además, los clientes pueden ser asignados dinámicamente a una VLAN en base a sus atributos de RADIUS.

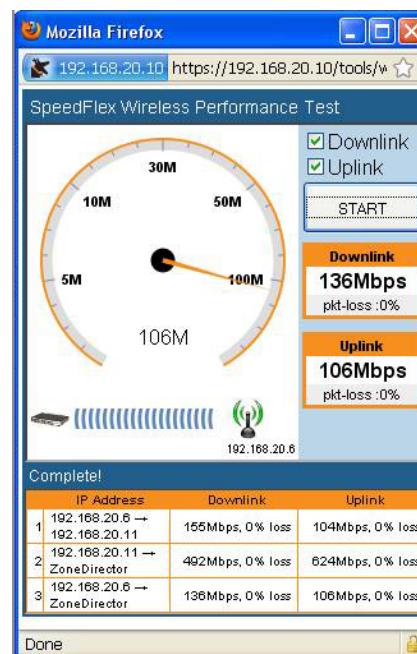
Evite la interferencia, maximice el rendimiento y amplíe el alcance con BeamFlex

BeamFlex™ de Ruckus, una tecnología de cambio de dirección de haces de Wi-Fi patentada, asegura el rendimiento predecible para las aplicaciones de tráfico multimedia y amplía el alcance para eliminar las zonas sin cobertura de Wi-Fi. Con ZoneDirector, el valor de BeamFlex se extiende más allá de un solo punto de acceso a la WLAN de todo el sistema y la integración inalámbrica inteligente.

ZoneDirector controla automáticamente las asignaciones de canal y niveles de potencia de transmisión de todos los puntos de acceso de Wi-Fi inteligente de ZoneFlex. Y con BeamFlex, el sistema ZoneFlex continuamente elige la mejor trayectoria para todos los paquetes, tanto para clientes fuera de la red como para puntos de acceso combinados dentro de la red, lo que le permite evitar automáticamente la interferencia para garantizar una calidad de servicio más alta.

Smart Mesh Networking aumenta la flexibilidad y reduce los costos

Smart Mesh Networking de Ruckus permite la implementación de WLAN de organización y recuperación automáticas. Elimina la necesidad de tender cables Ethernet en todos los puntos de acceso, y permite que los administradores simplemente conecten los puntos de acceso de ZoneFlex a cualquier fuente de energía y se alejen. Toda la configuración y administración se proporciona a través del controlador WLAN inteligente de ZoneDirector. Los puntos de acceso también se pueden encadenar en margarita a los puntos de acceso combinados para extender el entramado y aprovechar la reutilización del espacio. La integración inteligente utiliza tecnología Wi-Fi inteligente patentada para extender el alcance y controlar las señales de Wi-Fi a fin de minimizar los saltos entre nodos que degradan el rendimiento y adaptar automáticamente las conexiones de Wi-Fi entre nodos para mantener una confiabilidad ultra alta.



SpeedFlex™ es una exclusiva herramienta de prueba de rendimiento inalámbrico integrada dentro de la familia de controladores centralizados de ZoneFlex™ que mide el rendimiento total de Wi-Fi de los clientes de LAN inalámbrica asociados.

Especificaciones

CARACTERÍSTICAS FÍSICAS

ENERGÍA	<ul style="list-style-type: none"> Adaptador de energía externa Entrada: 110–240 V CA Salida: 12 V CC, 1A
TAMAÑO FÍSICO	<ul style="list-style-type: none"> 25 cm (L), 15,93 cm (An), 3,86 cm (Al)
PESO	<ul style="list-style-type: none"> 2,2 lbs (1 kilogramo)
PUERTOS ETHERNET	<ul style="list-style-type: none"> 2 puertos, auto MDX, detección automática 10/100/1100 Mbps, RJ-45
PANTALLA LED	<ul style="list-style-type: none"> Energía/estado
CONDICIONES AMBIENTALES	<ul style="list-style-type: none"> Temperatura de funcionamiento: 32° F (0° C)–122° F (50° C) Humedad de funcionamiento: 15%–95% sin condensación

ADMINISTRACIÓN

CONFIGURACIÓN	<ul style="list-style-type: none"> Interfaz de usuario Web, CLI, FlexMaster, SNMP v1, 2, 3
ESTADÍSTICAS	<ul style="list-style-type: none"> LAN, estaciones inalámbricas y asociadas (accesible a través de interfaz de usuario)
ACTUALIZACIONES AUTOMÁTICAS DE SOFTWARE DE PA	<ul style="list-style-type: none"> Admitido
PORTAL CAUTIVO	<ul style="list-style-type: none"> Admitido
CUENTAS DE VISITANTES	<ul style="list-style-type: none"> Admitido
ADMISIÓN VLAN	<ul style="list-style-type: none"> 802.1Q (por BSSID), VLAN dinámica
SERVIDOR DHCP	<ul style="list-style-type: none"> Admitido
CONTROL Y DESCUBRIMIENTO DE PA	<ul style="list-style-type: none"> Capa 2 o capa 3
WLAN (BSSID)	<ul style="list-style-type: none"> Hasta 32
CÁLCULO DE RADIUS	<ul style="list-style-type: none"> Admitido

SEGURIDAD

SEGURIDAD INALÁMBRICA	<ul style="list-style-type: none"> WEP, WPA-TKIP, WPA2-AES, 802.11i
AUTENTIFICACIÓN	<ul style="list-style-type: none"> 802.1X, base de datos local Servidores AAA externos: ActiveDirectory/RADIUS/LDAP
LISTAS DE ACCESO (ACLs)	<ul style="list-style-type: none"> Capa 2 (ACL basada en dirección MAC) Capa 3 (ACL basada en dirección IP) Aislamiento de cliente L2
DETECCIÓN DE INTRUSIÓN INALÁMBRICA (WIDS)	<ul style="list-style-type: none"> Detección encubierta de PA Prevención de ataque de DoS Protección contra adivinanza de contraseña Límite de velocidad
AUTENTIFICACIÓN LOCAL	<ul style="list-style-type: none"> 1250 entradas de usuario

MULTIMEDIA Y CALIDAD DE SERVICIO

USO DE TÚNELES VoIP	<ul style="list-style-type: none"> Admitido
802.11e	<ul style="list-style-type: none"> Admitido
COLAS DE SOFTWARE	<ul style="list-style-type: none"> Por tipo de tráfico, por cliente
CLASIFICACIÓN AUTOMÁTICA	<ul style="list-style-type: none"> Heurística
LÍMITE DE VELOCIDAD DE TRANSFERENCIA	<ul style="list-style-type: none"> Admitido

CERTIFICACIONES

PAÍSES

- EE.UU., Europa, Australia, Canadá, Chile, Colombia, Hong Kong, India, Indonesia, Nueva Zelanda, Filipinas, Arabia Saudita, Singapur, Tailandia y Emiratos Árabes Unidos

RENDIMIENTO Y CONFIGURACIONES ADMITIDAS

NÚMERO DE PA ADMINISTRADOS

- Hasta 50

ESTACIONES SIMULTÁNEAS

- Hasta 1.250

PUNTOS DE ACCESO RECOMENDADOS

	ZoneFlex 7962 - PA Wi-Fi inteligente 802.11n de banda dual
	ZoneFlex 7363 - PA Wi-Fi inteligente 802.11n de banda dual
	ZoneFlex 7343 - PA Wi-Fi inteligente 802.11n de banda simple
	ZoneFlex 2942 - PA Wi-Fi inteligente 802.11g
	ZoneFlex 7762 - PA Wi-Fi inteligente 802.11n exterior de banda dual
	ZoneFlex 2741 - PA Wi-Fi inteligente 802.11g exterior
	ZoneFlex 7025 - Conmutador de pared inalámbrico/con cable 802.11n

Información para el pedido de productos

Modelo	Descripción
Controladores WLAN inteligente de ZoneDirector 1100	
901-1106-XX00	ZoneDirector 1106 con admisión de hasta 6 puntos de acceso de ZoneFlex
901-1112-XX00	ZoneDirector 1112 con admisión de hasta 12 puntos de acceso de ZoneFlex
901-1125-XX00	ZoneDirector 1125 con admisión de hasta 25 puntos de acceso de ZoneFlex
901-1150-XX00	ZoneDirector 1150 con admisión de hasta 50 puntos de acceso de ZoneFlex
Puntos de acceso Wi-Fi inteligente de ZoneFlex	
901-7363-XX01	PA Wi-Fi inteligente 802.11n de banda dual (2.4 GHz/5 GHz) con admisión PoE 802.3af
901-7343-XX01	PA Wi-Fi inteligente 802.11n de banda simple (2.4 GHz) con admisión PoE 802.3af PoE
901-2942-XX01	PA Wi-Fi inteligente 802.11g con admisión PoE 802.3af
901-2741-XX01	PA Wi-Fi inteligente 802.11g exterior con admisión PoE 802.3af

TENGA EN CUENTA: Cuando haga el pedido debe especificar la región de destino indicando -US, -EU, -AU, -IN, -UK o -UN, en lugar de XX.



Ruckus Wireless, Inc.

880 West Maude Avenue, Suite 101, Sunnyvale, CA 94085 EE.UU.

(650) 265-4200 Tel \ (408) 738-2065 Fax